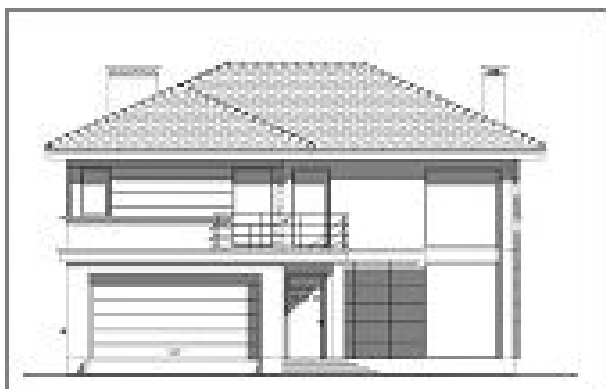


## Podstawowe informacje



## Dane techniczne projektu

|                               |                             |
|-------------------------------|-----------------------------|
| <b>Całkowita powierzchnia</b> | <b>302.58 m<sup>2</sup></b> |
| <b>Powierzchnia użytkowa</b>  | <b>199.33 m<sup>2</sup></b> |
| <b>Powierzchnia zabudowy</b>  | <b>162.84 m<sup>2</sup></b> |
| <b>Kąt nachylenia</b>         | <b>24°</b>                  |
| <b>Wysokość budynku</b>       | <b>8.55 m</b>               |
| <b>Wymiary działki</b>        | <b>21.09 x 0 m</b>          |

## Opis projektu

Wariant projektu z obniżoną podmurówką o 5 cm \* kliknij na link "pobierz plik szczegółowy" - zobacz zwymiarowane rysunki projektu

---