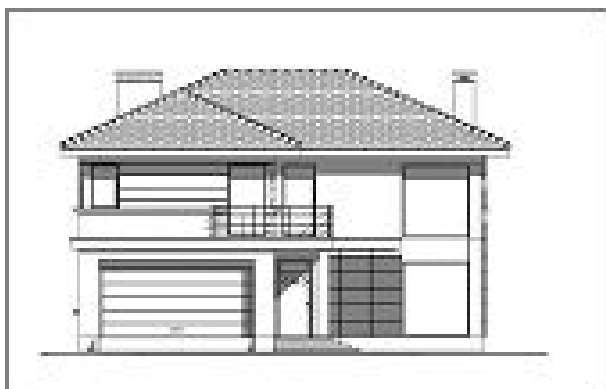


Podstawowe informacje



Dane techniczne projektu

Całkowita powierzchnia	316.69 m²
Powierzchnia użytkowa	216.48 m²
Powierzchnia zabudowy	162.84 m²
Kąt nachylenia	24°
Wysokość budynku	8.55 m
Wymiary działki	21.09 x 0 m

Opis projektu

Wariant projektu ze wzmocnionymi fundamentami na słabszy grunt, ze zlikwidowaną wnęką przy klatce schodowej oraz zlikwidowaną antresolą. Wariant z dodatkowym oknem w jadalni.* kliknij na link "pobierz plik szczegółowy"- zobacz zwymiarowane rysunki projektu