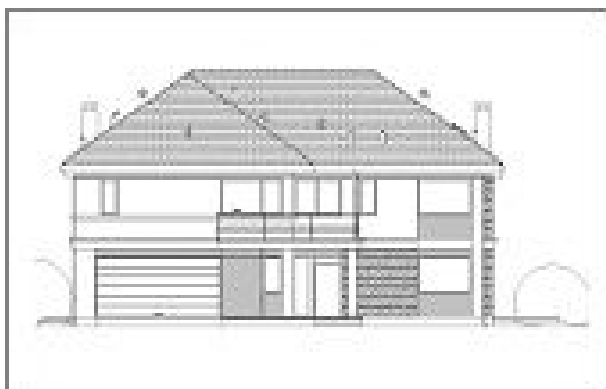


## Podstawowe informacje



## Dane techniczne projektu

<b>Całkowita powierzchnia</b>	<b>332.45 m<sup>2</sup></b>
<b>Powierzchnia użytkowa</b>	<b>222.35 m<sup>2</sup></b>
<b>Powierzchnia zabudowy</b>	<b>168.43 m<sup>2</sup></b>
<b>Kąt nachylenia</b>	<b>35°</b>
<b>Wysokość budynku</b>	<b>9.76 m</b>
<b>Wymiary działki</b>	<b>24.30 x 0 m</b>

## Opis projektu

Wariant projektu ze zmienionym stropem nad parterem na monolit, przeniesioną kuchnią na część frontową, wydłużonym garażem o 25cm, zmiana funkcji pomieszczeń na parterze, likwidacja antresoli i doprojektowanie w to miejsce pokoju i łazienki, likwidacja schodów na strych, likwidacja okien połaciowych na strychu, zmiana stolarki okiennej (niższe okna) - zobacz zwymiarowane rysunki projektu