

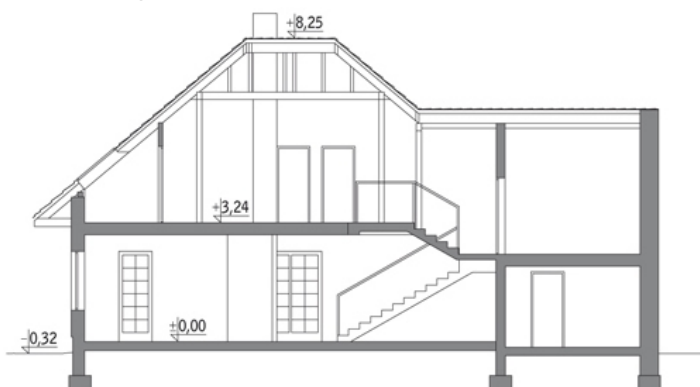
Podstawowe informacje

murator
Dane techniczne projektu

Całkowita powierzchnia	272.40 m²
Powierzchnia użytkowa	137.90 m²
Powierzchnia zabudowy	154.80 m²
Kubatura	902 m³
Kąt nachylenia	40°
Wysokość budynku	8.57 m
Wymiary działki	19.70 x 20.70 m


10161011
Opis projektu

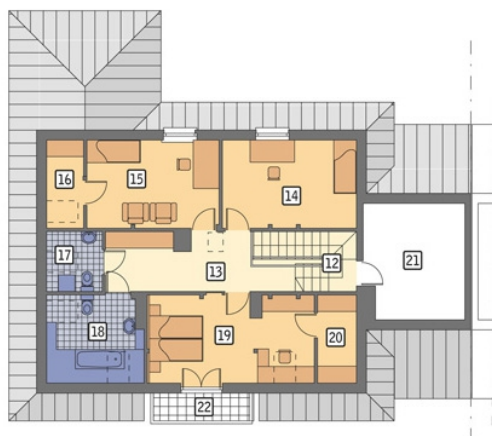
Projekt domu Reprezentacyjny (bliźniak) - Murator BD88, ten elegancki dom przeznaczony do zabudowy bliźniaczej wyróżnia efektywnie zaprojektowana część frontowa. Dominującym elementem jest tu nastrojowa facjata z półokrągłymi drzwiami prowadzącymi na balkon z drewnianą balustradą, przekrywający centralnie usytuowaną strefę wejścia wyeksponowaną ukośnymi klinkierowymi murkami. Wewnątrz zwraca uwagę przestronny pokój dzienny z nietypowo, bo niemal pośrodku umieszczonym kominkiem i dwiema parami drzwi prowadzących na częściowo zadaszoną duży taras łączący dom z ogrodem. Na...

Przekrój


Rzuty

Parter 103.10 m²

przedsionek	4.90 m ²
taras	0.00 m ²
taras	0.00 m ²
kotłownia	7.60 m ²
łazienka	2.40 m ²
korytarz	9.40 m ²
gabinet	11.70 m ²
pokój dzienny	33.50 m ²
kuchnia	10.80 m ²
spizarnia	2.70 m ²
garaż	20.10 m ²


Poddasze 75 m²

schody	6.60 m ²
hol	12.30 m ²
sypialnia	9.10 m ²
sypialnia	10.90 m ²
garderoba	0.80 m ²
pralnia	1.70 m ²
łazienka	4.50 m ²
sypialnia	15.70 m ²
garderoba	0.90 m ²
poddasze do zagospodarowania	12.50 m ²
balkon	0.00 m ²