

Podstawowe informacje



Dane techniczne projektu

Całkowita powierzchnia	274.20 m²
Powierzchnia użytkowa	274.20 m²
Powierzchnia zabudowy	269.70 m²
Powierzchnia dachu	411.10 m²
Kubatura	1 011.70 m³
Kąt nachylenia	30°
Wysokość budynku	8.50 m
Wymiary działki	21.94 x 30.64 m



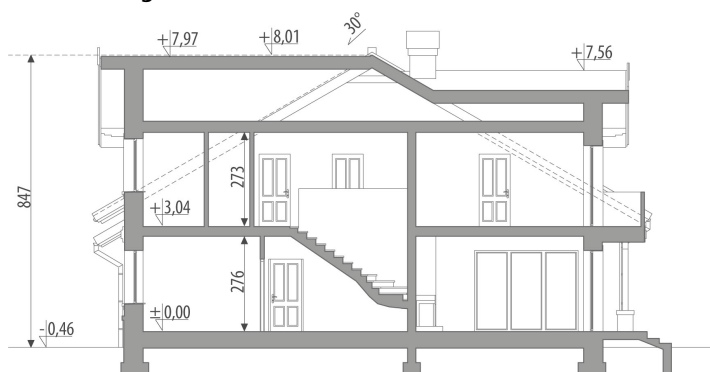
Opis projektu

Duży dom parterowy z poddaszem użytkowym, dla 4-6 osobowej rodziny. Na parterze znajduje się część ogólna obejmująca kuchnię ze spiżarnią, jadalnię i obszerny, wysoki po dach, pokój dzienny oraz część prywatna z oddzielnym wyjściem na zewnątrz, z dwoma pokojami i łazienką oraz część gospodarcza składająca się z garderoby, pom. gospodarczego + pralni i garażu jednostanowiskowego. Na poddaszu znajdują się trzy sypialnie z garderobami, w tym sypialnia rodziców z osobną łazienką, ogólnodostępna łazienka i garderoba.

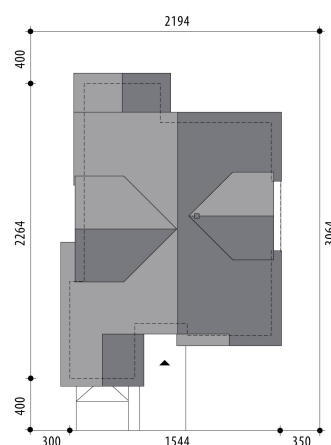
Elewacje

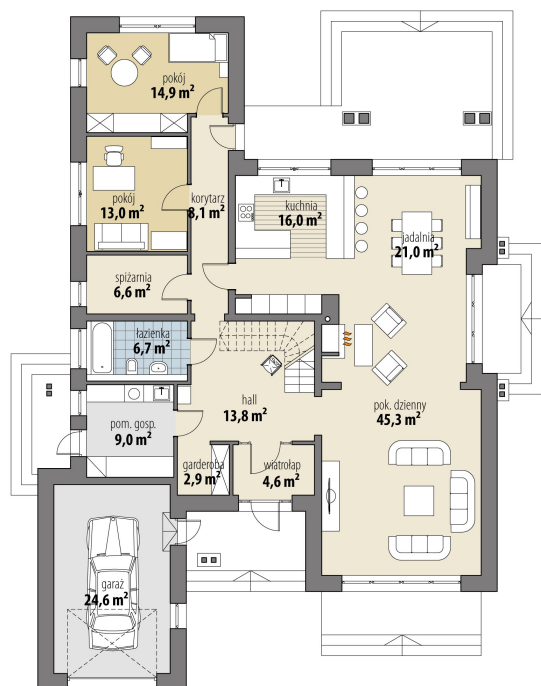


Przekrój

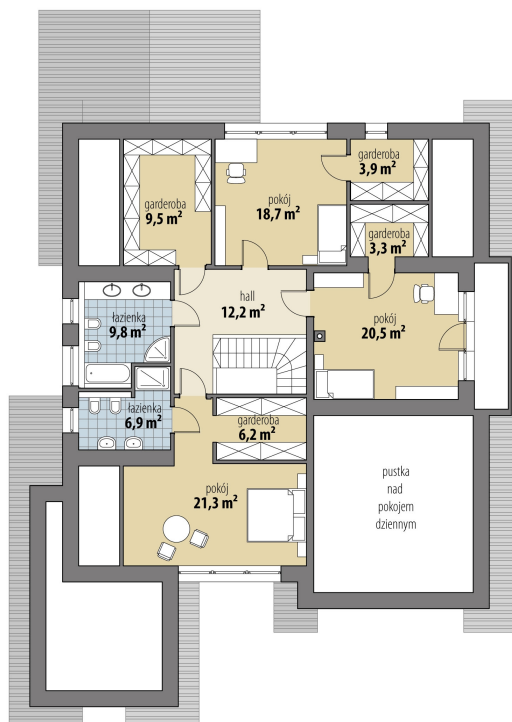


Sytuacje



Rzuty

Parter 161.90 m²

wiatrołap	4.60 m ²
łazienka	6.70 m ²
garderoba	2.90 m ²
pom. gosp.	9.00 m ²
garaż	24.60 m ²
hall	13.80 m ²
pok. dzienny	45.30 m ²
jadalnia	21.00 m ²
kuchnia	16.00 m ²
korytarz	8.10 m ²
pokój	14.90 m ²
pokój	13.00 m ²
spizarnia	6.60 m ²


Poddasze 112.30 m²

hall	12.20 m ²
garderoba	6.20 m ²
pokój	20.50 m ²
garderoba	3.30 m ²
garderoba	3.90 m ²
pokój	18.70 m ²
garderoba	9.50 m ²
łazienka	9.80 m ²
łazienka	6.90 m ²
pokój	21.30 m ²