

## Podstawowe informacje



## Dane techniczne projektu

<b>Całkowita powierzchnia</b>	<b>134.10 m<sup>2</sup></b>
<b>Powierzchnia użytkowa</b>	<b>134.10 m<sup>2</sup></b>
<b>Powierzchnia zabudowy</b>	<b>151.10 m<sup>2</sup></b>
<b>Powierzchnia dachu</b>	<b>263.80 m<sup>2</sup></b>
<b>Kubatura</b>	<b>601.20 m<sup>3</sup></b>
<b>Kąt nachylenia</b>	<b>43°</b>
<b>Wysokość budynku</b>	<b>8.70 m</b>
<b>Wymiary działki</b>	<b>23.22 x 20.07 m</b>



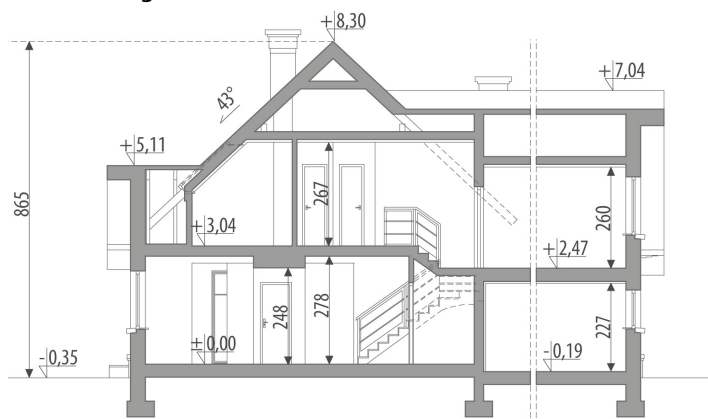
## Opis projektu

Dom z użytkowym poddaszem, przeznaczony dla 4-5-osobowej rodziny. Na parterze zlokalizowano pokój dzienny połączony z jadalnią, kuchnią, schowek, pokój, łazienkę, dwustanowiskowy garaż oraz pomieszczenie gospodarcze z bezpośrednim wyjściem na ogród. Na poddaszu znajdują się trzy sypialnie, łazienka oraz strych, który można zaadaptować na dodatkowy pokój. Projekt dostępny w wersji z garażem jedno- i dwustanowiskowym - Rawena. Projekt może być wykorzystany do zabudowy bliźniaczej.

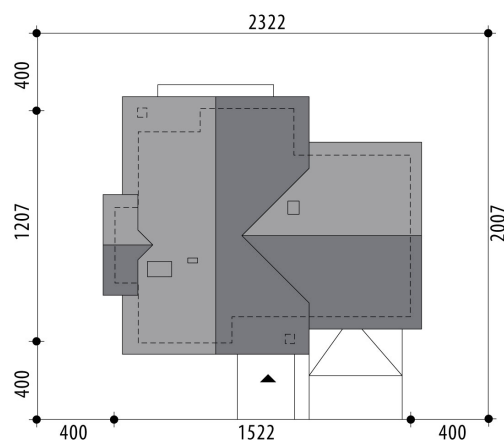
## Elewacje

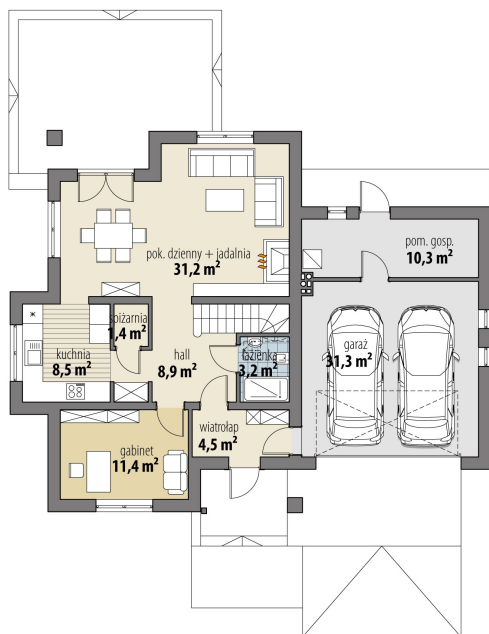


## Przekrój

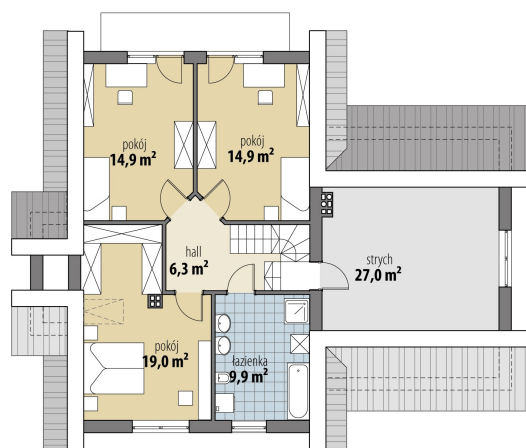


## Sytuacje



**Rzuty**

**Parter 69.10 m<sup>2</sup>**

wiatrołap	4.50 m <sup>2</sup>
hall	8.90 m <sup>2</sup>
łazienka	3.20 m <sup>2</sup>
<b>Pok. dzienny + jadalnia</b>	<b>31.20 m<sup>2</sup></b>
kuchnia	8.50 m <sup>2</sup>
schowek	1.40 m <sup>2</sup>
<b>pokój</b>	<b>11.40 m<sup>2</sup></b>
<b>pom. gosp.</b>	<b>10.30 m<sup>2</sup></b>
<b>garaż</b>	<b>31.30 m<sup>2</sup></b>


**Poddasze 65 m<sup>2</sup>**

hall	6.30 m <sup>2</sup>
<b>pokój</b>	<b>14.90 m<sup>2</sup></b>
<b>pokój</b>	<b>14.90 m<sup>2</sup></b>
<b>pokój</b>	<b>19.00 m<sup>2</sup></b>
łazienka	9.90 m <sup>2</sup>
strych	27.00 m <sup>2</sup>