

## Podstawowe informacje



## Dane techniczne projektu

<b>Całkowita powierzchnia</b>	<b>80.10 m<sup>2</sup></b>
<b>Powierzchnia użytkowa</b>	<b>80.10 m<sup>2</sup></b>
<b>Powierzchnia zabudowy</b>	<b>102.60 m<sup>2</sup></b>
<b>Powierzchnia dachu</b>	<b>153.20 m<sup>2</sup></b>
<b>Kubatura</b>	<b>243.60 m<sup>3</sup></b>
<b>Kąt nachylenia</b>	<b>30°</b>
<b>Wysokość budynku</b>	<b>6.20 m</b>
<b>Wymiary działki</b>	<b>19.12 x 17.28 m</b>



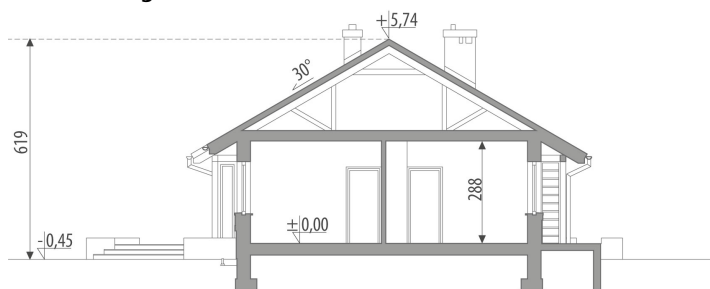
## Opis projektu

Dom parterowy, przeznaczony dla 3-4-osobowej rodziny. Układ pomieszczeń podzielono na strefę dzienną i sypialną. W części ogólnej znajduje się wiatrołap z przejściem przez hall do otwartej przestrzeni przeszklonego salonu wraz z jadalnią i kuchnią. Z kuchni dostępne jest pomieszczenie gospodarcze. Istnieje możliwość wydzielenia osobnej kuchni. Część sypialna składa się z hallu i dostępnej z niego łazienki oraz dwóch pokoi.

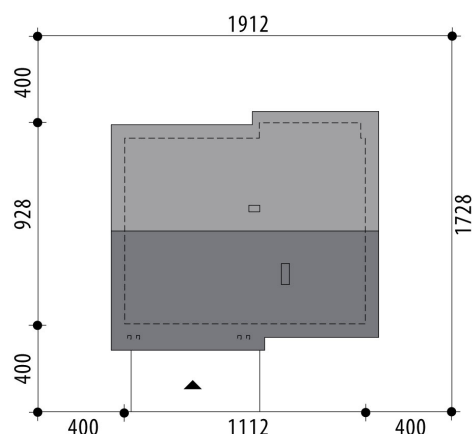
## Elewacje

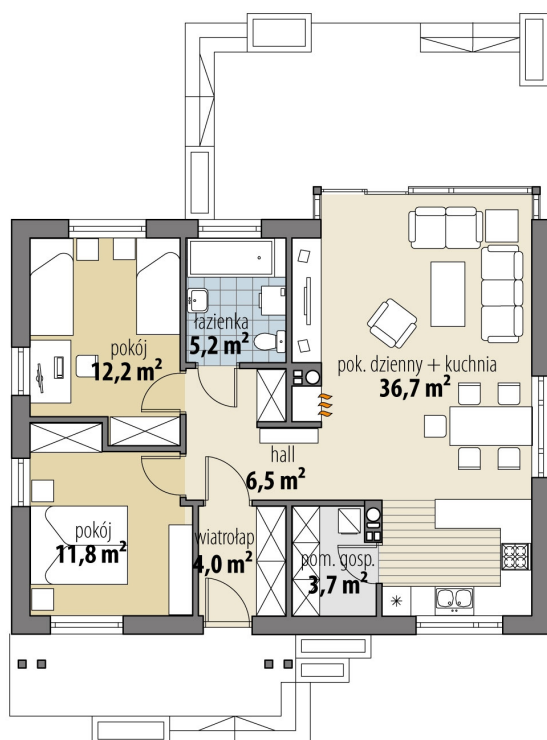


## Przekrój



## Sytuacje



**Rzuty**

**Parter 80.10 m<sup>2</sup>**

wiatrołap	4.00 m <sup>2</sup>
hall	6.50 m <sup>2</sup>
pom. gosp.	3.70 m <sup>2</sup>
<b>pok. dzienny + kuchnia</b>	<b>36.70 m<sup>2</sup></b>
łazienka	5.20 m <sup>2</sup>
<b>pokój</b>	<b>12.20 m<sup>2</sup></b>
<b>pokój</b>	<b>11.80 m<sup>2</sup></b>