

## Podstawowe informacje



## Dane techniczne projektu

<b>Całkowita powierzchnia</b>	<b>216.42 m<sup>2</sup></b>
<b>Powierzchnia użytkowa</b>	<b>151.83 m<sup>2</sup></b>
<b>Powierzchnia zabudowy</b>	<b>112.80 m<sup>2</sup></b>
<b>Powierzchnia dachu</b>	<b>106.38 m<sup>2</sup></b>
<b>Kubatura</b>	<b>770 m<sup>3</sup></b>
<b>Wymiary budynku</b>	<b>10 x 12.54 m</b>
<b>Wysokość budynku</b>	<b>7.05 m</b>
<b>Wymiary działki</b>	<b>28.72 x 20.54 m</b>



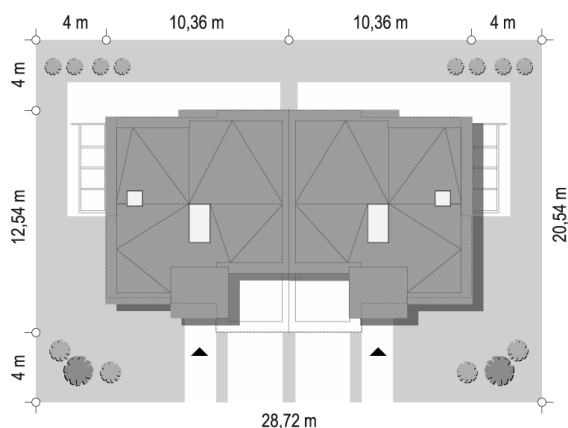
## Opis projektu

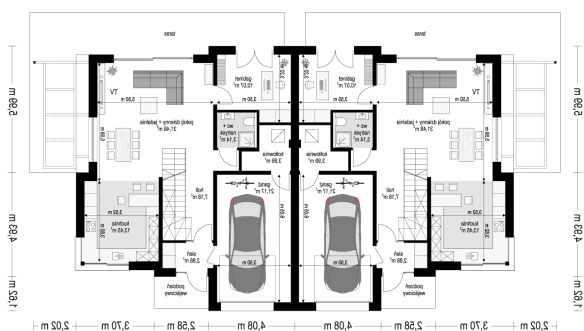
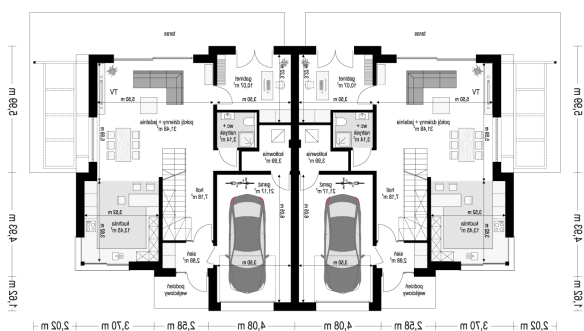
Projekt domu Qubik 3 jest to projekt budynku jednorodzinnego w zabudowie bliźniaczej. Budynek o nowoczesnej architekturze, z pięciopiętrową bryłą, przykryty dachem płaskim, zbudowany ma planie zbliżonym do kwadratu. Bryła budynku składa się z kilku przenikających się wzajemnie prostopadłościennych mniejszych brył. Dom połączony jest wbudowanymi garażami rozdzielającymi wizualnie dwie połówki bliźniaka. Wejścia do obu segmentów domu podkreślone są dominującymi wykuszami wystającymi przed ścianę elewacji frontowej i wykończonymi w kontrastowym kolorze. Podział elewacji domu na pozi...

## Elewacje



## Sytuacje



**Rzuty**

**Rzuty**