

## Podstawowe informacje



## Dane techniczne projektu

<b>Całkowita powierzchnia</b>	<b>169.70 m<sup>2</sup></b>
<b>Powierzchnia użytkowa</b>	<b>258.80 m<sup>2</sup></b>
<b>Powierzchnia zabudowy</b>	<b>257.80 m<sup>2</sup></b>
<b>Powierzchnia dachu</b>	<b>309.20 m<sup>2</sup></b>
<b>Wymiary budynku</b>	<b>25.80 x 11.30 m</b>
<b>Kąt nachylenia</b>	<b>35°</b>
<b>Wysokość budynku</b>	<b>8.50 m</b>
<b>Wymiary działki</b>	<b>33.80 x 19.30 m</b>

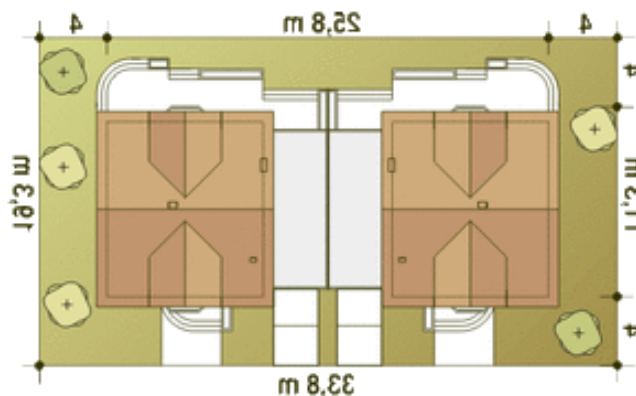
## Opis projektu

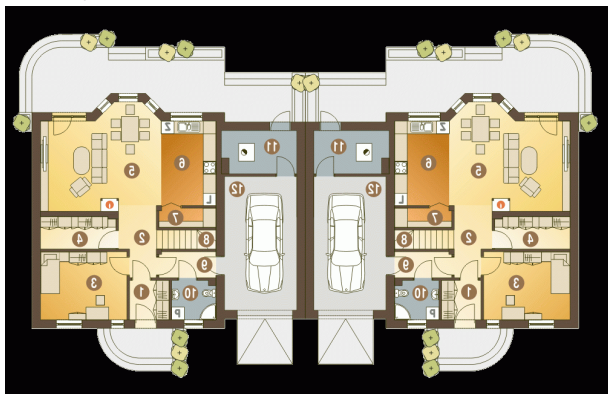
Puszczyk III to nowy wariant Puszczyka i Puszczyka II - klasycznych projektów domów z użytkowym poddaszem dla 4-5-cio osobowej rodziny o proporcjonalnym wyglądzie i wyważonych detalach. Na parterze zaplanowano otwartą przestrzeń obejmującą salon z dużą kuchnią (z niewielką spiżarnią). Parter obejmuje również dodatkowy pokój, wydzieloną garderobę, komunikację oraz łazienkę. W centralnej części otwartej przestrzeni parteru zaprojektowano kominek. W wiatrołapie przewidziano miejsce na dużą szafę. Duża kotłownia zaprojektowana została za garażem i została przewidziana na różne rodzaje paliw ( do...

### Przekrój

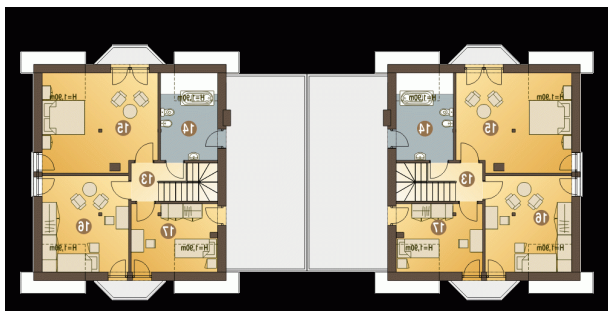


### Sytuacje



**Rzuty**

**Parter 103.50 m<sup>2</sup>**

Wiatrołap	3.40 m <sup>2</sup>
Łazienka	3.70 m <sup>2</sup>
Pom. gospod.*	6.80 m <sup>2</sup>
Garaż*	21.10 m <sup>2</sup>
Hol	4.80 m <sup>2</sup>
Pokój	12.90 m <sup>2</sup>
Garderoba	5.20 m <sup>2</sup>
Salon+Jadalnia	25.90 m <sup>2</sup>
Kuchnia	10.10 m <sup>2</sup>
Spizarnia	2.30 m <sup>2</sup>
Schody	3.80 m <sup>2</sup>
Korytarz	3.50 m <sup>2</sup>


**Piętro 66.20 m<sup>2</sup>**

Hol	3.40 m <sup>2</sup>
Łazienka	7.80 m <sup>2</sup>
Sypialnia	18.00 m <sup>2</sup>
Sypialnia	15.10 m <sup>2</sup>
Sypialnia	9.70 m <sup>2</sup>
Taras*	0.00 m <sup>2</sup>