

Podstawowe informacje



Dane techniczne projektu

Całkowita powierzchnia	284.90 m²
Powierzchnia użytkowa	164 m²
Powierzchnia zabudowy	146.20 m²
Powierzchnia dachu	259 m²
Kubatura	865 m³
Wymiary budynku	15 x 12.75 m
Kąt nachylenia	40°
Wysokość budynku	9.31 m
Wymiary działki	23 x 23.15 m



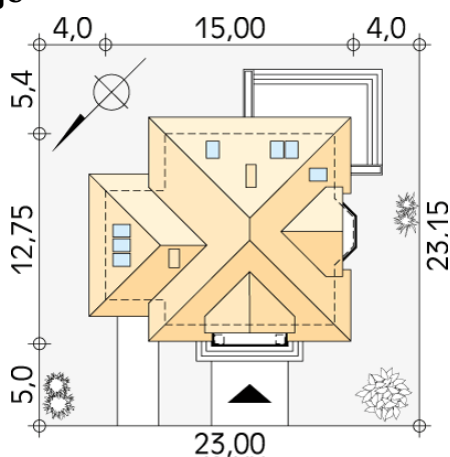
Opis projektu

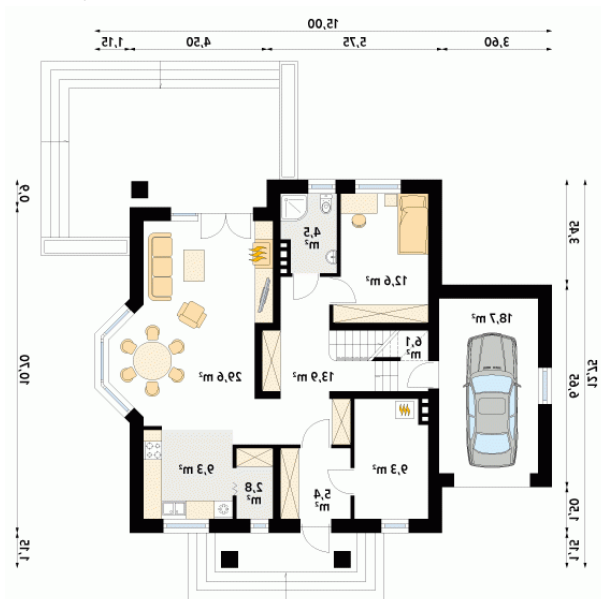
Dom mieszkalny jednorodzinny w użytkowym poddaszem i jednostanowiskowym garażu. Dm przeznaczony dla 5 - 6-osobowej rodziny. Na parterze znajduje się część dzienna oraz dodatkowy pokój (o funkcji sypialni bądź gabinetu). Na poddaszu zaprojektowano część nocną: cztery sypialnie, łazienkę, pralnię oraz garderobę.

Elewacje



Sytuacje



Rzuty

Parter 112.20 m²

wiatrołap	5.40 m ²
garaż	18.70 m ²
korytarz/komunikacja	13.90 m ²
pokój	12.60 m ²
łazienka	4.50 m ²
salon/jadalnia	29.60 m ²
kuchnia	9.30 m ²
spizarnia	2.80 m ²
schody	6.10 m ²
kotłownia	9.30 m ²


Poddasze 70.50 m²

korytarz/komunikacja	11.10 m ²
pralnia	2.50 m ²
łazienka	6.20 m ²
sypialnia	8.70 m ²
sypialnia	10.70 m ²
sypialnia	18.90 m ²
garderoba	2.20 m ²
sypialnia	10.20 m ²