

## Podstawowe informacje



## Dane techniczne projektu

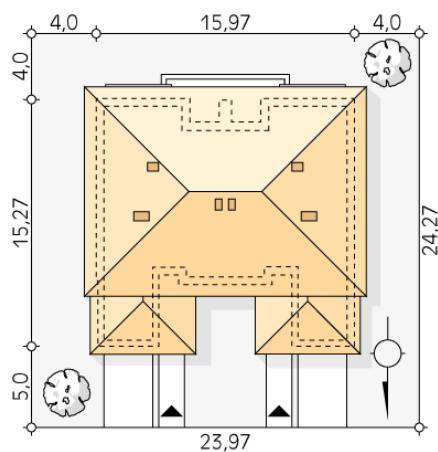
<b>Całkowita powierzchnia</b>	<b>192.53 m<sup>2</sup></b>
<b>Powierzchnia użytkowa</b>	<b>120.66 m<sup>2</sup></b>
<b>Powierzchnia zabudowy</b>	<b>120.59 m<sup>2</sup></b>
<b>Powierzchnia dachu</b>	<b>93.65 m<sup>2</sup></b>
<b>Kubatura</b>	<b>971.12 m<sup>3</sup></b>
<b>Wymiary budynku</b>	<b>15.97 x 15.27 m</b>
<b>Kąt nachylenia</b>	<b>15°</b>
<b>Wysokość budynku</b>	<b>8.22 m</b>
<b>Wymiary działki</b>	<b>23.97 x 24.27 m</b>

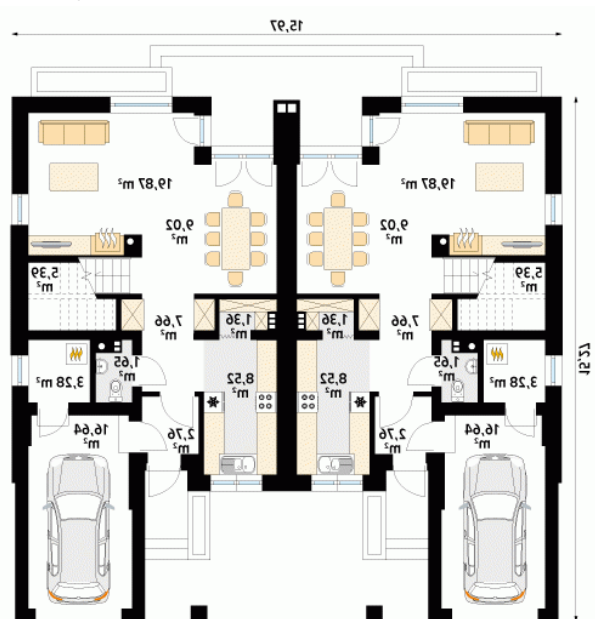


## Opis projektu

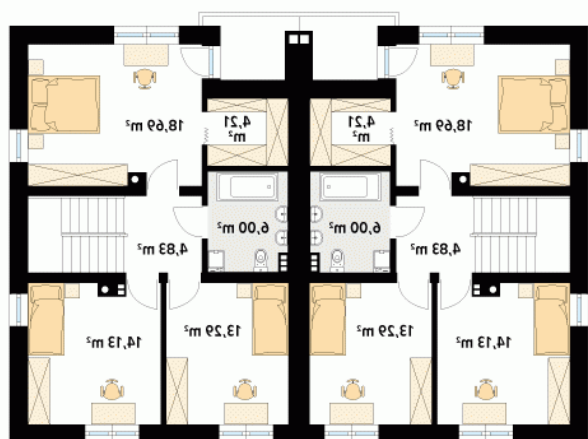
Projekt Purpurowy jest propozycją nowoczesnego, piętrowego budynku mieszkalnego w zabudowie bliźniaczej. Program funkcjonalny budynku podzielono na 2 strefy. Strefę dzienną parteru tworzą wiatrołap, hol, WC, kuchnia oraz salon z jadalnią. Na parterze znajdują się również jednostanowiskowy garaż i kotłownia. Strefa nocna na piętrze składa się z trzech sypialni oraz rodzinnej łazienki. Główna sypialnia gospodarza posiada dodatkowo prywatną garderobę. Prosta bryła budynku bez dodatkowych tarasów i zadaszeń oraz oszczędne rozwiązania materiałowe sprawiają, że budynek jest ekonomiczny i prost...

## Sytuacje



**Rzuty**

**Parter 76.15 m<sup>2</sup>**

wiatrołap	2.76 m <sup>2</sup>
garaż	16.64 m <sup>2</sup>
hol	7.66 m <sup>2</sup>
wc	1.65 m <sup>2</sup>
kuchnia	8.52 m <sup>2</sup>
spizarnia	1.36 m <sup>2</sup>
jadalnia	9.02 m <sup>2</sup>
salon	19.87 m <sup>2</sup>
schody	5.39 m <sup>2</sup>
kotłownia	3.28 m <sup>2</sup>


**Poddasze 61.15 m<sup>2</sup>**

korytarz/komunikacja	4.83 m <sup>2</sup>
pokój	18.69 m <sup>2</sup>
garderoba	4.21 m <sup>2</sup>
łazienka	6.00 m <sup>2</sup>
pokój	13.29 m <sup>2</sup>
pokój	14.13 m <sup>2</sup>