

Podstawowe informacje



Dane techniczne projektu

Całkowita powierzchnia	2 240.90 m²
Powierzchnia użytkowa	1 990.35 m²
Powierzchnia zabudowy	655.42 m²
Powierzchnia dachu	778 m²
Kubatura	4 380.65 m³
Wymiary budynku	45.75 x 15.35 m
Kąt nachylenia	40°
Wysokość budynku	14.48 m



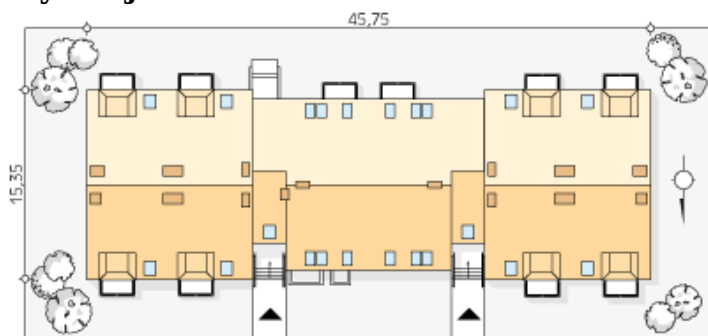
Opis projektu

Przytulny to projekt budynku wielorodzinnego, w którym zaprojektowano 28 lokali mieszkalnych na trzech kondygnacjach. Budynek wyróżnia się dwuspadowym dachem oraz drewnianymi elementami wykończenia elewacji oraz balkonów. W budynku znajduje się piwnica, w której wyodrębniono kotłownię, liczne pomieszczenia pomocnicze oraz komórki lokatorskie. Projekt został podzielony na trzy segmenty, zróżnicowane pod kątem ilości i funkcjonalności mieszkań w nich zawartych. Dwa skrajne segmenty są swoim odbiciem lustrzanym i zawierają po jedenaście mieszkań o powierzchni od 33 m² do 73 m². W środkowej...

Elewacje

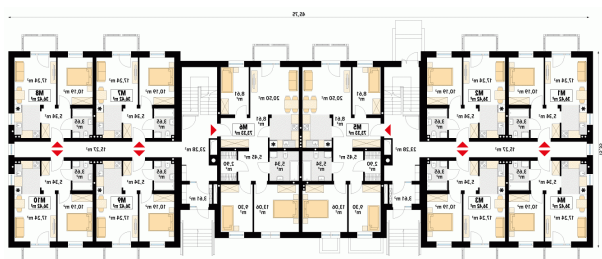


Sytuacje



Rzuty


Piwnica 197.20 m²	
schody	17.33 m ²
pomieszczenie gospodarcze	2.40 m ²
pomieszczenie gospodarcze	17.16 m ²
pomieszczenie gospodarcze	2.40 m ²
pomieszczenie gospodarcze	2.40 m ²
pomieszczenie gospodarcze	17.16 m ²
pomieszczenie gospodarcze	2.40 m ²
pomieszczenie gospodarcze	2.55 m ²
pomieszczenie gospodarcze	2.55 m ²
pomieszczenie gospodarcze	10.68 m ²
pomieszczenie gospodarcze	17.04 m ²
korytarz/komunikacja	15.71 m ²
korytarz/komunikacja	20.70 m ²
schody	17.33 m ²
pomieszczenie pomocnicze	6.43 m ²
pomieszczenie pomocnicze	4.21 m ²
pomieszczenie pomocnicze	2.15 m ²
skład opału	10.25 m ²
kotłownia	26.35 m ²



Rzuty