

Podstawowe informacje



Dane techniczne projektu

Całkowita powierzchnia	121.37 m²
Powierzchnia użytkowa	89.76 m²
Powierzchnia zabudowy	67.71 m²
Powierzchnia dachu	94.09 m²
Kubatura	411 m³
Wymiary budynku	8.40 x 8.06 m
Kąt nachylenia	40°
Wysokość budynku	7.98 m
Wymiary działki	16.40 x 16.06 m



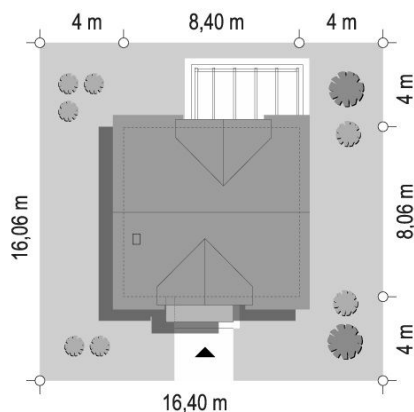
Opis projektu

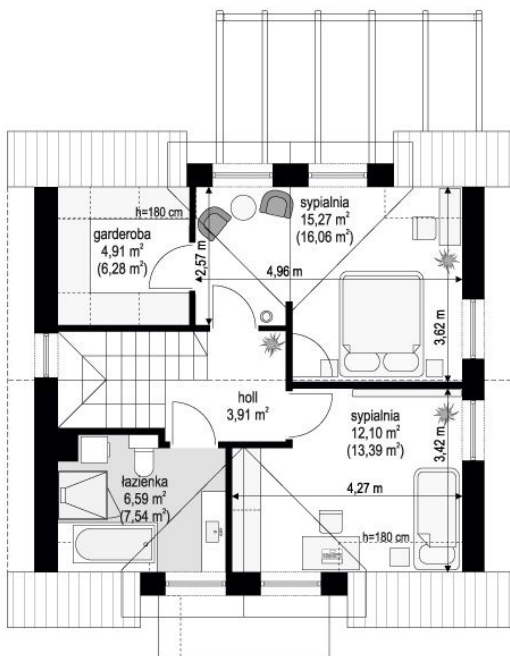
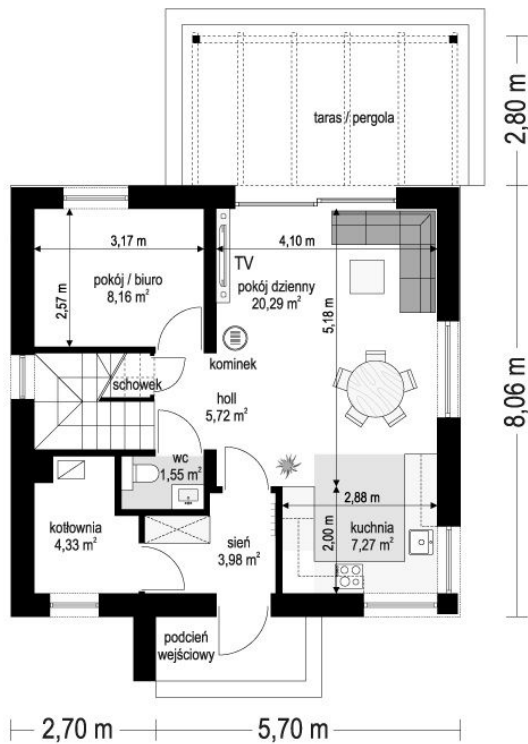
Projekt domu Przyjemny 4, przeznaczony dla 3-5 osobowej rodziny. Projekt domu parterowego z poddaszem użytkowym, zbudowany na prostokątnym rzucie, przykryty dwuspadowym dachem, z dwiema lukarnami. Architektura budynku łączy w sobie tradycyjną bryłę z nowoczesnymi detalami. Dwuspadowy dach z okapami i szerokimi lukarnami, koresponduje tutaj z nowoczesnym detalami wykończenia ścian. Przyjemny 4 jest funkcjonalny, ma spokojną stonowaną, ponadczasową stylistykę. W budynku, mimo niewielkiej powierzchni, udało się uzyskać wygodne i funkcjonalne wnętrze pozwalając...

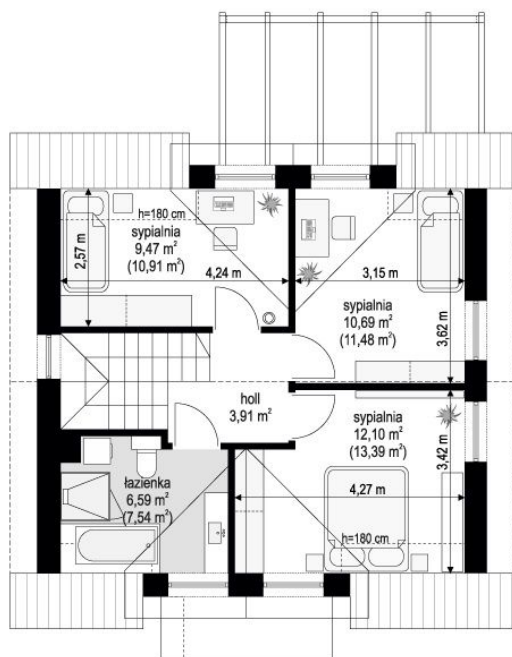
Elewacje



Sytuacje



Rzuty


Rzuty**wariant poddasza**