

Podstawowe informacje



Dane techniczne projektu

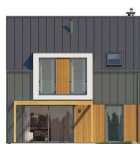
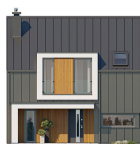
Całkowita powierzchnia	121.37 m²
Powierzchnia użytkowa	88.96 m²
Powierzchnia zabudowy	67.71 m²
Powierzchnia dachu	89.60 m²
Kubatura	408 m³
Wymiary budynku	8.50 x 8.06 m
Kąt nachylenia	40°
Wysokość budynku	7.98 m
Wymiary działki	16.50 x 16.06 m



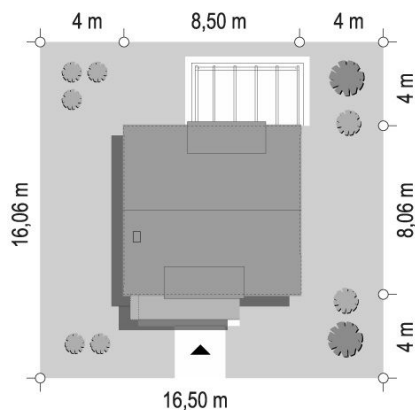
Opis projektu

Projekt domu Przyjemny 3, to nieduży dom jednorodzinny o stylistyce nowoczesnej stodoły. Budynek parterowy z poddaszem użytkowym, zaprojektowany na planie prostokąta, przeznaczony dla 3- 5-osobowej rodziny. Minimalistyczna architektura domu łączy w sobie nowoczesną prostotę, z ciekawie dobranymi materiałami i detalami. Zarówno połączenie dachów jak i ściany obłożone są tutaj blachą na rąbek stojący. Z tej jednolitej powierzchni wystają kontrastujące lukarny poddasza i zadaszenie podestu wejściowego. Szczyty domu wykończone są kontrastującą okładziną drewnianą - można ją też za...

Elewacje



Sytuacje



Rzuty
