

Podstawowe informacje



Dane techniczne projektu

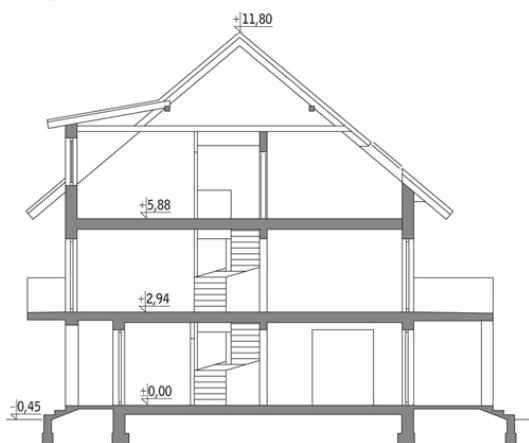
| | |
|-------------------------------|-----------------------------|
| Całkowita powierzchnia | 295.60 m² |
| Powierzchnia użytkowa | 166.20 m² |
| Powierzchnia zabudowy | 90.10 m² |
| Kubatura | 867.20 m³ |
| Kąt nachylenia | 40° |
| Wysokość budynku | 12.25 m |
| Wymiary działki | 12.80 x 21.50 m |



Opis projektu

Duży, wygodny, trzykondygnacyjny dom do zabudowy bliźniaczej, dla rodziny średniej wielkości. Ze względu na rozplanowanie można go łatwo, w ramach adaptacji, przystosować na działkę ze spadkiem. Ozdobą prostych elewacji są balkony z pasami balustrad, a od ogrodu efektowne schody zewnętrzne. Przyziemie to obszerny przedsionek z szafami, gabinet, klatka schodowa, duże pomieszczenie gospodarcze i garaż. Idealnie nadaje się na prowadzenie niewielkiej działalności gospodarczej. Pierwsze piętro to przestrzeń wspólna z wygodną kuchnią, dużą jadalnią z wyjściem na balkon i pokojem dziennym z...

Przekrój



Rzuty

Parter 62 m²

| | |
|--------------------|----------------------|
| przedsionek | 6.80 m ² |
| hol | 6.30 m ² |
| gabinet | 19.70 m ² |
| kotłownia | 9.20 m ² |
| garaż | 20.00 m ² |
| taras | 0.00 m ² |



Rzuty**Poddasze 59.40 m²**

| | |
|------------------|----------------------|
| schody | 4.60 m ² |
| korytarz | 10.40 m ² |
| sypialnia | 14.40 m ² |
| łazienka | 7.40 m ² |
| sypialnia | 11.20 m ² |
| sypialnia | 11.40 m ² |