

## Podstawowe informacje



## Dane techniczne projektu

<b>Całkowita powierzchnia</b>	<b>149.90 m<sup>2</sup></b>
<b>Powierzchnia użytkowa</b>	<b>149.90 m<sup>2</sup></b>
<b>Powierzchnia zabudowy</b>	<b>142.60 m<sup>2</sup></b>
<b>Powierzchnia dachu</b>	<b>236.70 m<sup>2</sup></b>
<b>Kubatura</b>	<b>529.30 m<sup>3</sup></b>
<b>Kąt nachylenia</b>	<b>40°</b>
<b>Wysokość budynku</b>	<b>8.50 m</b>
<b>Wymiary działki</b>	<b>22.08 x 20.18 m</b>



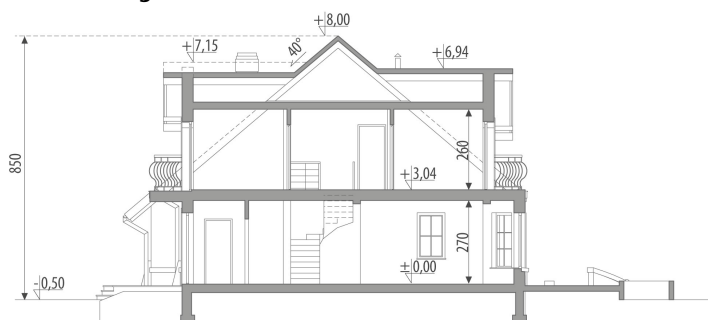
## Opis projektu

Dom z poddaszem użytkowym, niepodpiwniczony, przeznaczony dla 4-5 osobowej rodziny. Na parterze znajduje się część dzienna i gospodarcza, na poddaszu zlokalizowano część nocną z sypialniami, łazienką i pralnię. Atrakcją domu mogą stać się otwarte na jadalnię i pokój dzienny schody. Centralnie zlokalizowany kominek umożliwia rozprowadzenie ciepła po całym domu. W ramach adaptacji można wydzielić kuchnię ścianką, a także zabudować schody. Projekt dostępny w wersji z garażem jedno stanowiskowym - Proton I oraz z podpiwniczeniem - Proton Ip. Projekt może być wykorzystany do zabudowy bliźniaczej.

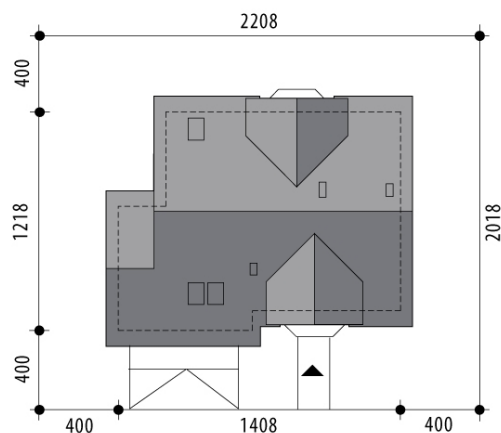
## Elewacje

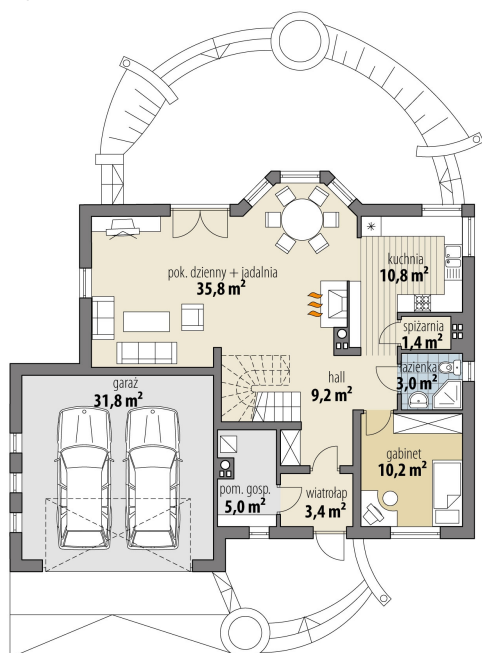


## Przekrój

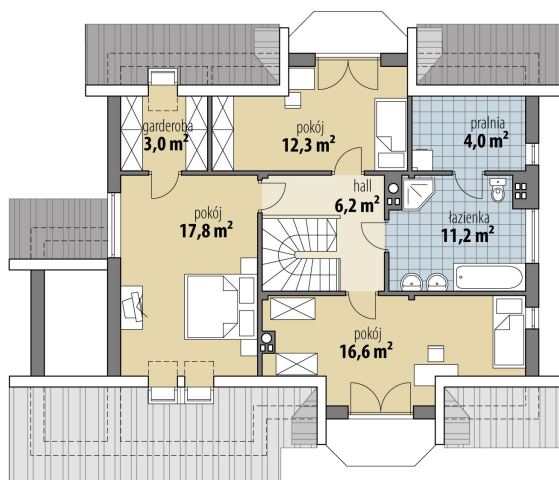


## Sytuacje



**Rzuty**

**Parter 78.80 m<sup>2</sup>**

wiatrołap	3.40 m <sup>2</sup>
hall	9.20 m <sup>2</sup>
kuchnia	10.80 m <sup>2</sup>
spizarnia	1.40 m <sup>2</sup>
pok. dzienny + jadalnia	35.80 m <sup>2</sup>
łazienka	3.00 m <sup>2</sup>
gabinet	10.20 m <sup>2</sup>
pom. gosp.	5.00 m <sup>2</sup>
garaż	31.80 m <sup>2</sup>

**Poddasze 71.10 m<sup>2</sup>**


hall	6.20 m <sup>2</sup>
pokój	12.30 m <sup>2</sup>
garderoba	3.00 m <sup>2</sup>
pokój	17.80 m <sup>2</sup>
pokój	16.60 m <sup>2</sup>
łazienka	11.20 m <sup>2</sup>
pralnia	4.00 m <sup>2</sup>