

## Podstawowe informacje



## Dane techniczne projektu

<b>Całkowita powierzchnia</b>	<b>96.10 m<sup>2</sup></b>
<b>Powierzchnia użytkowa</b>	<b>96.10 m<sup>2</sup></b>
<b>Powierzchnia zabudowy</b>	<b>125.10 m<sup>2</sup></b>
<b>Powierzchnia dachu</b>	<b>168 m<sup>2</sup></b>
<b>Kubatura</b>	<b>371.50 m<sup>3</sup></b>
<b>Kąt nachylenia</b>	<b>20°</b>
<b>Wysokość budynku</b>	<b>5.60 m</b>
<b>Wymiary działki</b>	<b>19.96 x 18.46 m</b>

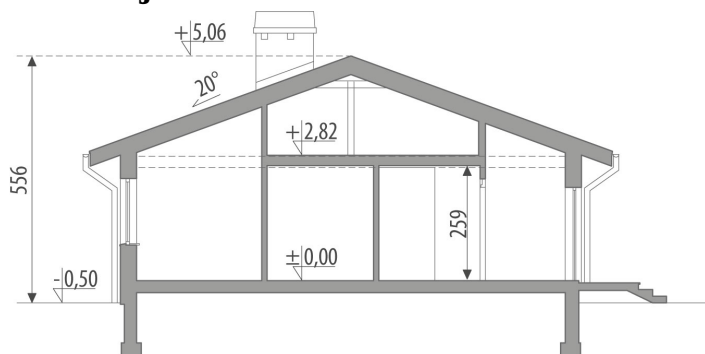
## Opis projektu

Dom parterowy dla czteroosobowej rodziny. Podzielony na dwie strefy: część dzienna - wiatrolap, hall, pokój, kuchnia; część nocna - trzy sypialnie, łazienka, pomieszczenie gospodarcze z WC. Brak stropu i widoczna konstrukcja dachu w pokojach nadają im wyjątkowy charakter. Nad pomieszczeniem gospodarczym przewidziano strop drewniany i stryszek pełniący funkcje magazynowe.

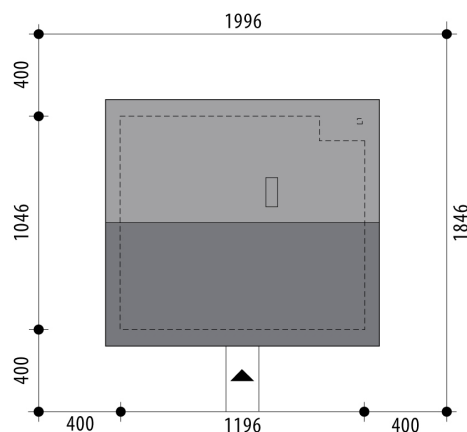
## Elewacje

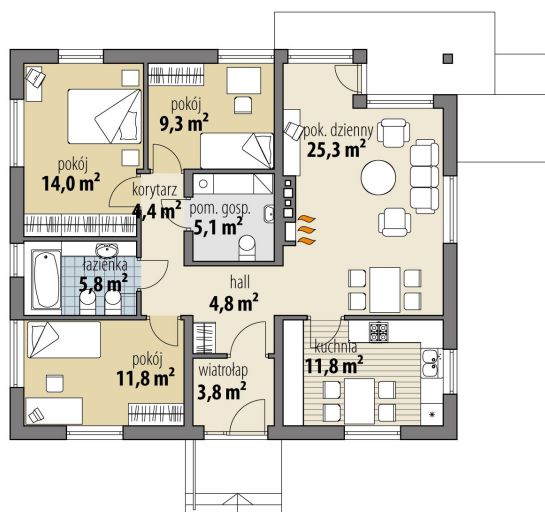


## Przekrój



## Sytuacje



**Rzuty**

**Parter 96.10 m<sup>2</sup>**

wiatrołap	3.80 m <sup>2</sup>
pok. dzienny	25.30 m <sup>2</sup>
hall	4.80 m <sup>2</sup>
komunikacja	4.40 m <sup>2</sup>
pokój	11.80 m <sup>2</sup>
łazienka	5.80 m <sup>2</sup>
pokój	14.00 m <sup>2</sup>
pokój	9.30 m <sup>2</sup>
pom. gosp.	5.10 m <sup>2</sup>
kuchnia	11.80 m <sup>2</sup>