

Podstawowe informacje



Dane techniczne projektu

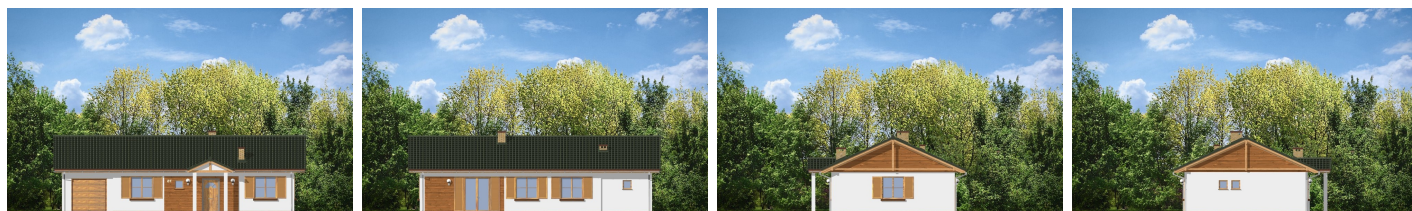
Całkowita powierzchnia	129.78 m²
Powierzchnia użytkowa	87.50 m²
Powierzchnia zabudowy	129.78 m²
Powierzchnia dachu	183.60 m²
Kubatura	330 m³
Wymiary budynku	15.68 x 8.34 m
Kąt nachylenia	24°
Wysokość budynku	5.08 m
Wymiary działki	22.68 x 16.67 m



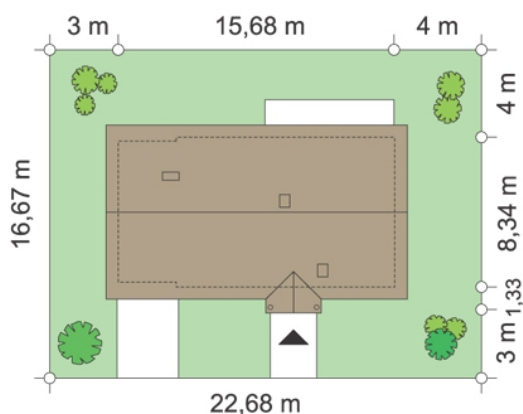
Opis projektu

Promyk to budynek jednorodzinny dla 4-5 osób, mogący pełnić funkcję domu całorocznego jak i domku letniskowego. Pracownia dysponuje projektem w wersji murowanej oraz szkieletowej drewnianej. Dom jest bardzo prosty i funkcjonalny. Prostokątna bryła parteru przekryta została dwuspadowym dachem. Mimo ascezy formy dom prezentuje się bardzo sympatycznie. Bryła ma właściwe proporcje, a wewnątrz jest funkcjonalnie rozwiązane. Prócz salonu połączonego z kuchnią i holem, zaprojektowano trzy sypialnie i łazienkę - odseparowaną korytarzem od części dziennej, oraz garaż z pomieszczeniem go...

Elewacje



Sytuacje



Rzuty