

Podstawowe informacje



Dane techniczne projektu

Całkowita powierzchnia	232.86 m²
Powierzchnia użytkowa	151.84 m²
Powierzchnia zabudowy	118.03 m²
Powierzchnia dachu	137 m²
Kubatura	416.94 m³
Wymiary budynku	9.73 x 12.13 m
Kąt nachylenia	42°
Wysokość budynku	8.62 m
Wymiary działki	20.13 x 18.73 m



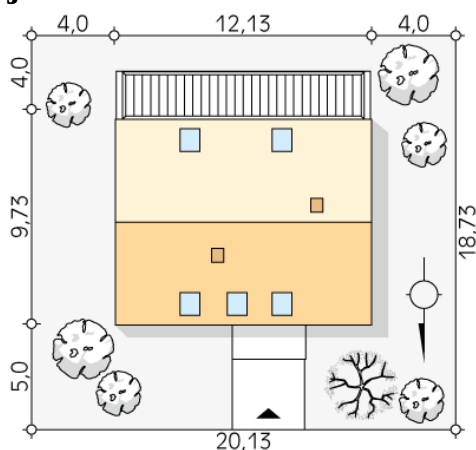
Opis projektu

Promyk to interesujący projekt domu o nowoczesnej formie i funkcjonalnym programie wewnętrznym. Współczesny wygląd budynku podkreślają zaprojektowane na elewacji ogrodowej przeszklenia, które wizualnie dodają lekkości i doskonale doświetlają wnętrze domu. Naturalna okładzina w parterze, portfenetry na poddaszu oraz duże przeszklenia podkreślają nowoczesny charakter domu. Na parterze zaprojektowano strefę dzienną, w skład której wchodzi kuchnia z wydzieloną spiżarnią, jadalnia oraz przestronny salon. Na parterze znajduje się także ustawny, dobrze doświetlony pokój gościnny. Warto również...

Elewacje



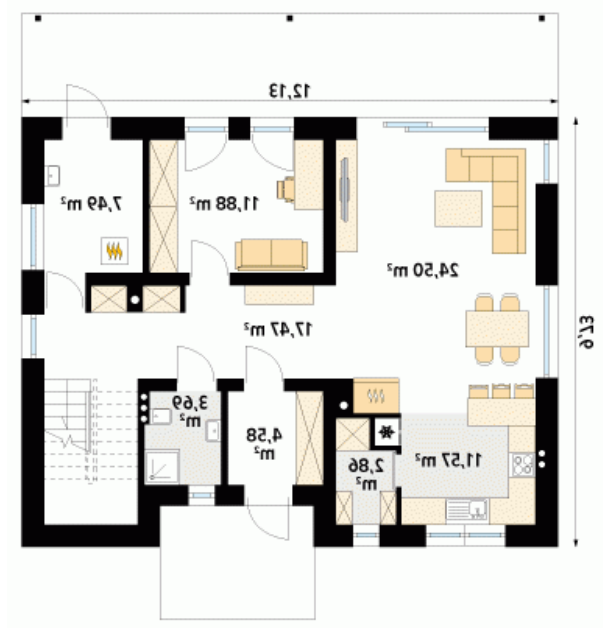
Sytuacje



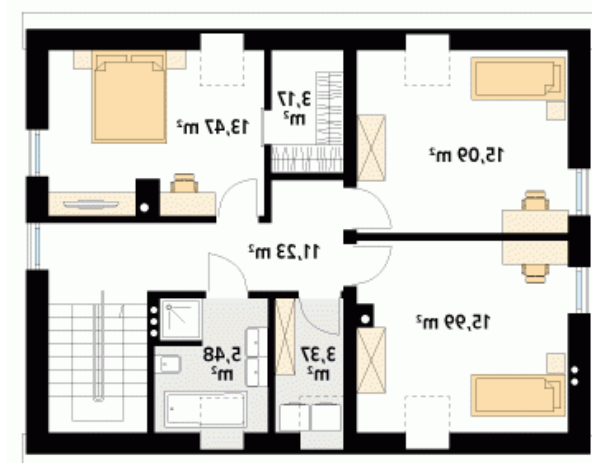
DOBRY DOM
ul. Wrzesława Romańczuka 6, 35-302 Rzeszów
+48 17 852 52 30
08:00 - 16:00

waldemar.kowalski@grupadobrydom.pl

Podane ceny nie stanowią oferty handlowej w rozumieniu art. 66 par. 1 Kodeksu Cywilnego

Rzuty

Parter 84.04 m²

wiatrołap	4.58 m ²
korytarz/komunikacja	17.47 m ²
spiżarnia	2.86 m ²
kuchnia	11.57 m ²
salon/jadalnia	24.50 m ²
pokój	11.88 m ²
kotłownia	7.49 m ²
łazienka	3.69 m ²


Poddasze 67.80 m²

korytarz/komunikacja	11.23 m ²
łazienka	5.48 m ²
pomieszczenie gospodarcze	3.37 m ²
pokój	15.99 m ²
pokój	15.09 m ²
garderoba	3.17 m ²
sypialnia	13.47 m ²