

## Podstawowe informacje



## Dane techniczne projektu

<b>Całkowita powierzchnia</b>	<b>128.60 m<sup>2</sup></b>
<b>Powierzchnia użytkowa</b>	<b>128.60 m<sup>2</sup></b>
<b>Powierzchnia zabudowy</b>	<b>156.40 m<sup>2</sup></b>
<b>Powierzchnia dachu</b>	<b>228.70 m<sup>2</sup></b>
<b>Kubatura</b>	<b>370.90 m<sup>3</sup></b>
<b>Kąt nachylenia</b>	<b>30°</b>
<b>Wysokość budynku</b>	<b>7.20 m</b>
<b>Wymiary działki</b>	<b>21.12 x 19.92 m</b>



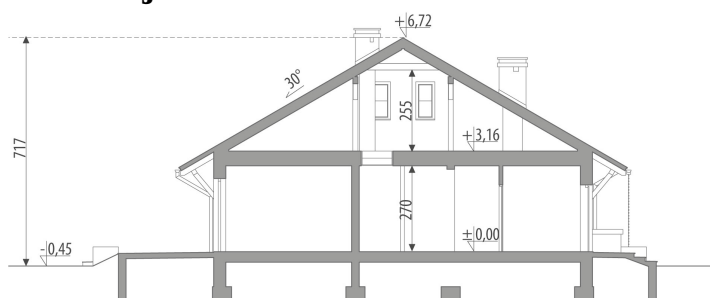
## Opis projektu

Dom parterowy, niepodpiwniczony, przeznaczony dla 4-5 osobowej rodziny. W części dziennej znajduje się wiatrołap z podręczną garderobą, pokój dzienny połączony z jadalnią i kuchnią, hall, pomieszczenie gospodarcze, łazienka oraz dodatkowy pokój/gabinet. W odizolowanej części prywatnej zlokalizowano dwie sypialnie z ogólnodostępną łazienką i korytarzem. Dom posiada możliwość doprojektowania schodów w hallu i zaadaptowania obszernego strychu na pomieszczenia mieszkalne.

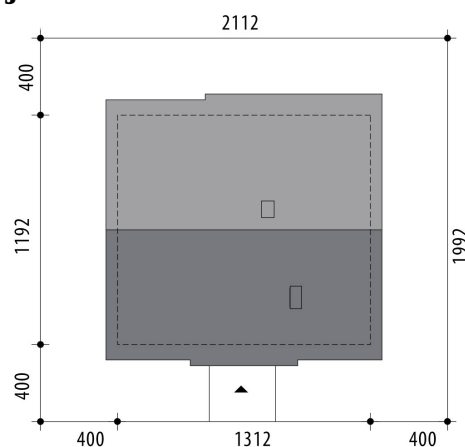
## Elewacje

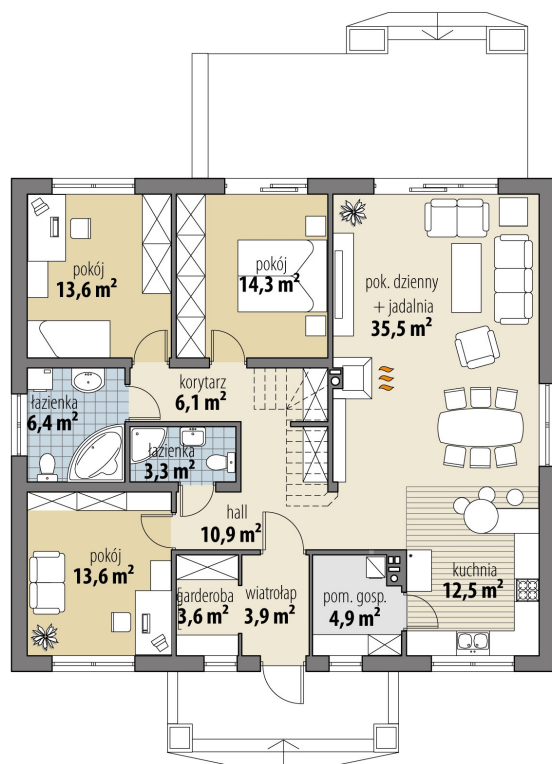


## Przekrój



## Sytuacje



**Rzuty**

**Parter 128.60 m<sup>2</sup>**

wiatrołap	3.90 m <sup>2</sup>
łazienka	6.40 m <sup>2</sup>
łazienka	3.30 m <sup>2</sup>
pokój/gabinet	13.60 m <sup>2</sup>
garderoba	3.60 m <sup>2</sup>
hall	10.90 m <sup>2</sup>
pom. gosp.	4.90 m <sup>2</sup>
kuchnia	12.50 m <sup>2</sup>
pok. dzienny + jadalnia	35.50 m <sup>2</sup>
pokój	14.30 m <sup>2</sup>
pokój	13.60 m <sup>2</sup>
korytarz	6.10 m <sup>2</sup>