

Podstawowe informacje



Dane techniczne projektu

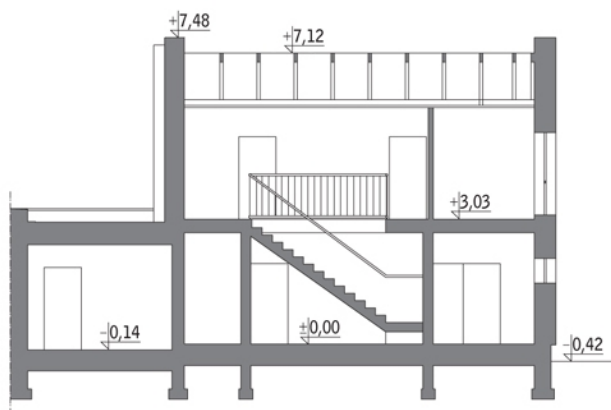
Całkowita powierzchnia	198.80 m²
Powierzchnia użytkowa	99.10 m²
Powierzchnia zabudowy	117.40 m²
Kubatura	618.70 m³
Kąt nachylenia	35°
Wysokość budynku	7.90 m
Wymiary działki	17.50 x 17 m



Opis projektu

Elegancki dom utrzymany w nowoczesnej stylistyce, doskonały do zabudowy bliźniaczej. Czystą, minimalistyczną bryłę ozdabiają nietypowo zaaranżowane okna. W poziomie zostały one podkreślone pasem kolorowego tynku, a w pionie - boniami. Dach domu wykańcza blacha, natomiast nad garażem autor zaprojektował warstwy pozwalające na stworzenie ogrodu na dachu, co będzie dodatkową atrakcją dla domowników. Wnętrze odpowiada potrzebom 4-osobowej rodziny, która kocha przestrzeń i światło. Taki jest właśnie salon zajmujący dużą część parteru, otwarty na ogród za sprawą dużych...

Przekrój



Rzuty

Parter 111.10 m²

przedsionek	3.30 m ²
hol	6.50 m ²
wc	1.90 m ²
spizarnia	2.10 m ²
kuchnia + jadalnia	18.60 m ²
pokój dzienny	22.60 m ²
kotłownia	7.60 m ²
garaż	22.50 m ²
taras	26.00 m ²


Poddasze 44.10 m²

schody	3.10 m ²
hol	7.80 m ²
łazienka	5.80 m ²
sypialnia	9.10 m ²
sypialnia	9.10 m ²
sypialnia	9.20 m ²