

Podstawowe informacje



Dane techniczne projektu

| | |
|-------------------------------|-----------------------------|
| Całkowita powierzchnia | 271.51 m² |
| Powierzchnia użytkowa | 170.29 m² |
| Powierzchnia zabudowy | 161.34 m² |
| Powierzchnia dachu | 327 m² |
| Kubatura | 822.38 m³ |
| Wymiary budynku | 19.75 x 11.50 m |
| Kąt nachylenia | 40° |
| Wysokość budynku | 8.67 m |
| Wymiary działki | 27.75 x 20.50 m |



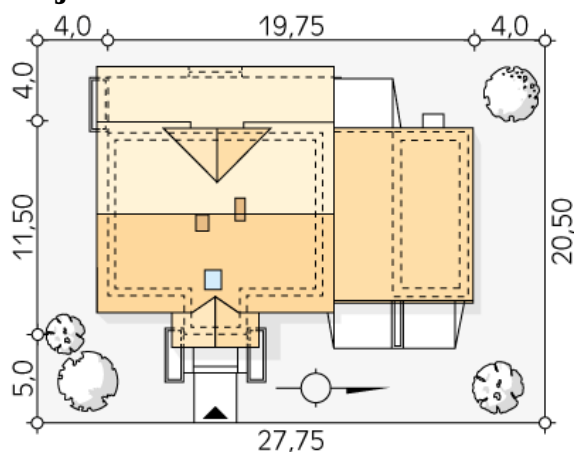
Opis projektu

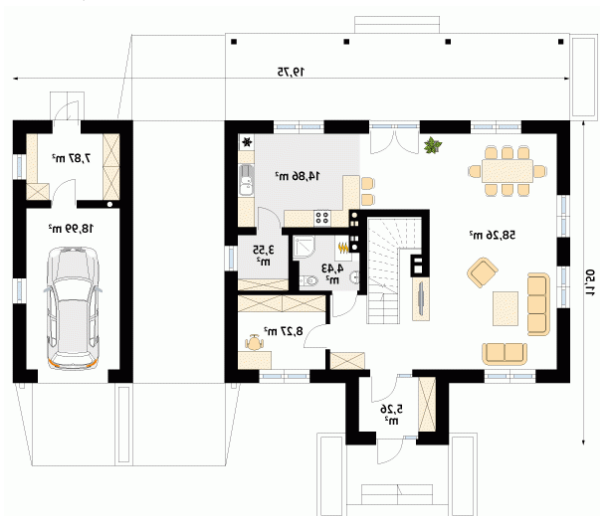
Poziomkowy 2 to dom jednorodzinny, niepodpiwniczony z użytkowym poddaszem oraz garażem z wiatą. Na parterze znajduje się salon połączony z jadalnią oraz otwarta kuchnia z łatwo dostępną spiżarnią. Atutem projektu jest dodatkowy pokój na parterze sąsiadujący z ogólnodostępną łazienką. Na poddaszu wygospodarowano trzy sypialnie, garderobę oraz łazienkę. Projekt wyróżnia się poprzez zadaszony taras od strony elewacji ogrodowej oraz przestrzeń pod wiatą, która może służyć jako dodatkowe miejsce parkingowe.

Elewacje

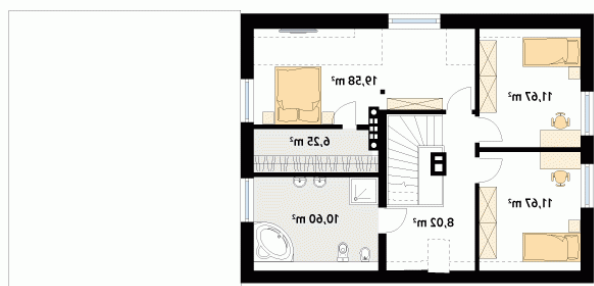


Sytuacje



Rzuty

Parter 121.49 m²

| | |
|---------------------------|----------------------|
| wiatrołap | 5.26 m ² |
| salon/jadalnia | 58.26 m ² |
| kuchnia | 14.86 m ² |
| łazienka | 4.43 m ² |
| spizarnia | 3.55 m ² |
| pokój | 8.27 m ² |
| pomieszczenie gospodarcze | 7.87 m ² |
| garaż | 18.99 m ² |


Poddasze 67.79 m²

| | |
|----------------------|----------------------|
| korytarz/komunikacja | 8.02 m ² |
| pokój | 11.67 m ² |
| pokój | 11.67 m ² |
| sypialnia | 19.58 m ² |
| garderoba | 6.25 m ² |
| łazienka | 10.60 m ² |