

## Podstawowe informacje



## Dane techniczne projektu

<b>Całkowita powierzchnia</b>	<b>110.75 m<sup>2</sup></b>
<b>Powierzchnia użytkowa</b>	<b>60.79 m<sup>2</sup></b>
<b>Powierzchnia zabudowy</b>	<b>63.05 m<sup>2</sup></b>
<b>Powierzchnia dachu</b>	<b>110 m<sup>2</sup></b>
<b>Kubatura</b>	<b>264 m<sup>3</sup></b>
<b>Wymiary budynku</b>	<b>10.25 x 6.50 m</b>
<b>Kąt nachylenia</b>	<b>45°</b>
<b>Wysokość budynku</b>	<b>6.88 m</b>
<b>Wymiary działki</b>	<b>21.50 x 16 m</b>



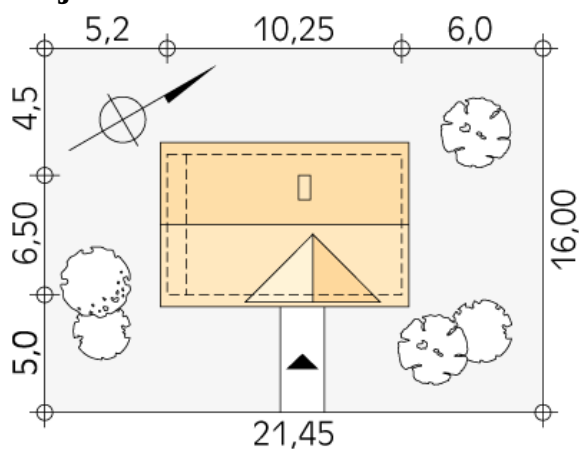
## Opis projektu

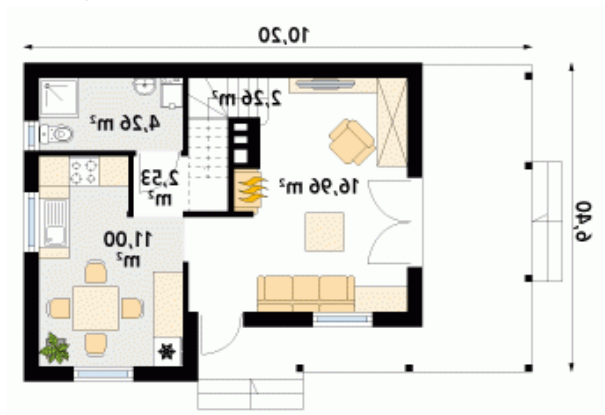
Mały letniskowy domek z czterema pokojami na poddaszu. Jadalnia z aneksem kuchennym. Pokój kominkowy z wyjściem na taras.

## Elewacje

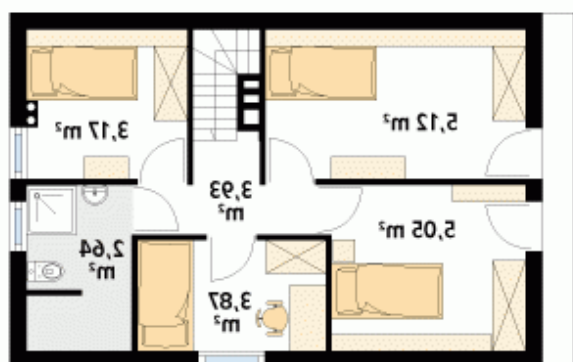


## Sytuacje



**Rzuty**

**Parter 37.01 m<sup>2</sup>**

salon	16.96 m <sup>2</sup>
korytarz/komunikacja	2.53 m <sup>2</sup>
łazienka	4.26 m <sup>2</sup>
kuchnia	11.00 m <sup>2</sup>
schody	2.26 m <sup>2</sup>


**Poddasze 23.78 m<sup>2</sup>**

korytarz/komunikacja	3.93 m <sup>2</sup>
sypialnia	3.87 m <sup>2</sup>
sypialnia	5.05 m <sup>2</sup>
sypialnia	5.12 m <sup>2</sup>
sypialnia	3.17 m <sup>2</sup>
łazienka	2.64 m <sup>2</sup>