

Podstawowe informacje



Dane techniczne projektu

Całkowita powierzchnia	104.67 m²
Powierzchnia użytkowa	61.10 m²
Powierzchnia zabudowy	53.53 m²
Powierzchnia dachu	115 m²
Kubatura	286.47 m³
Wymiary budynku	8.02 x 6.62 m
Kąt nachylenia	45°
Wysokość budynku	7.44 m
Wymiary działki	17.02 x 15.62 m



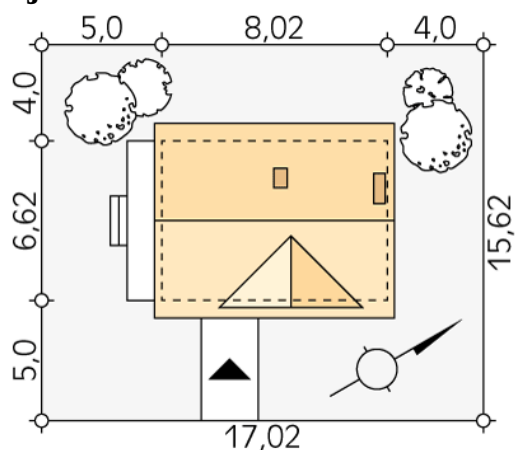
Opis projektu

Mały, funkcjonalny dom jednorodzinny z użytkowym poddaszem o prostej, tradycyjnej bryle. Wyraźny podział funkcjonalny na część dzienną (parter) i nocną (poddasze). Na parterze zlokalizowano pokój dzienny z kominkiem i przyległym zadaszonym tarasem, kuchnię z jadalnią i łazienkę. Na poddaszu znajdują się dwie sypialnie, łazienka i garderoba.

Elewacje



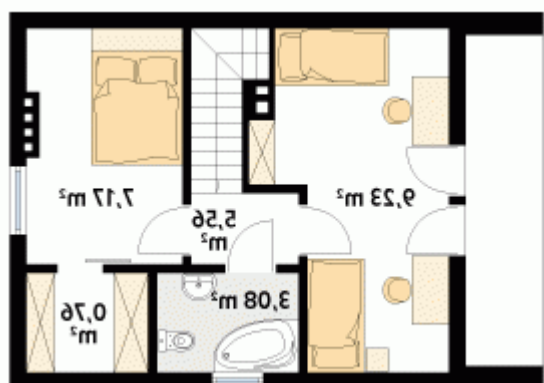
Sytuacje



Rzuty

Parter 35.30 m²

wiatrołap	2.13 m ²
hol	2.37 m ²
salon	14.32 m ²
kuchnia/jadalnia	11.37 m ²
łazienka	4.17 m ²
pomieszczenie gospodarcze	0.94 m ²


Poddasze 25.80 m²

korytarz/komunikacja	5.56 m ²
łazienka	3.08 m ²
sypialnia	9.23 m ²
sypialnia	7.17 m ²
garderoba	0.76 m ²