

Podstawowe informacje



Dane techniczne projektu

Całkowita powierzchnia	115 m²
Powierzchnia użytkowa	66.70 m²
Powierzchnia zabudowy	64 m²
Powierzchnia dachu	118 m²
Kubatura	303 m³
Wymiary budynku	9.58 x 6.68 m
Kąt nachylenia	45°
Wysokość budynku	7.44 m
Wymiary działki	21.58 x 17.68 m



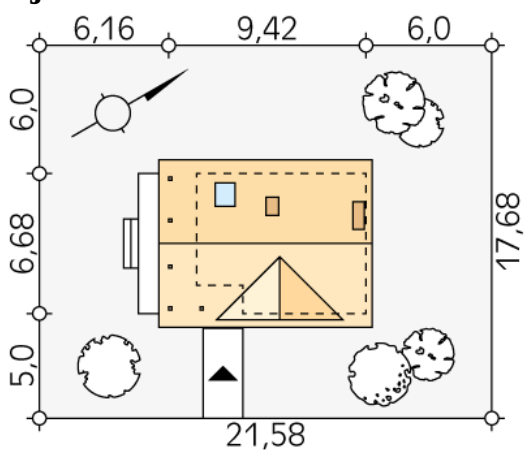
Opis projektu

Niewielki jednorodzinny dom drewniany. Na parterze znajduje się część dzienna składająca się z salonu z kominkiem, kuchni z jadalnią i łazienki. Przylega do niej zadaszony taras. Na poddaszu trzy sypialnie z łazienką i garderoba tworzą część nocną domu.

Elewacje



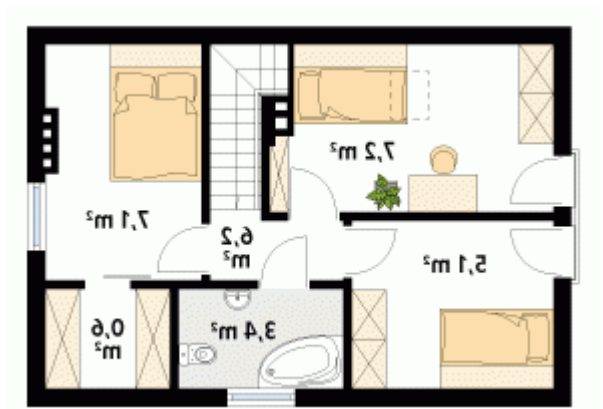
Sytuacje



Rzuty

Parter 37.10 m²

wiatrołap	2.80 m ²
hol	2.70 m ²
salon	14.40 m ²
kuchnia/jadalnia	11.70 m ²
pomieszczenie gospodarcze	1.10 m ²
łazienka	4.40 m ²


Poddasze 29.60 m²

korytarz/komunikacja	6.20 m ²
łazienka	3.40 m ²
sypialnia	5.10 m ²
sypialnia	7.20 m ²
sypialnia	7.10 m ²
garderoba	0.60 m ²