

## Podstawowe informacje



## Dane techniczne projektu

<b>Całkowita powierzchnia</b>	<b>132.41 m<sup>2</sup></b>
<b>Powierzchnia użytkowa</b>	<b>71.74 m<sup>2</sup></b>
<b>Powierzchnia zabudowy</b>	<b>73.65 m<sup>2</sup></b>
<b>Powierzchnia dachu</b>	<b>124.88 m<sup>2</sup></b>
<b>Kubatura</b>	<b>377.32 m<sup>3</sup></b>
<b>Wymiary budynku</b>	<b>9.85 x 7.35 m</b>
<b>Kąt nachylenia</b>	<b>45°</b>
<b>Wysokość budynku</b>	<b>7.64 m</b>
<b>Wymiary działki</b>	<b>17.95 x 16.35 m</b>



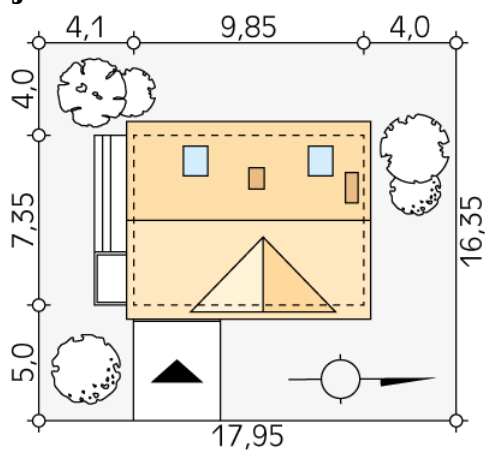
## Opis projektu

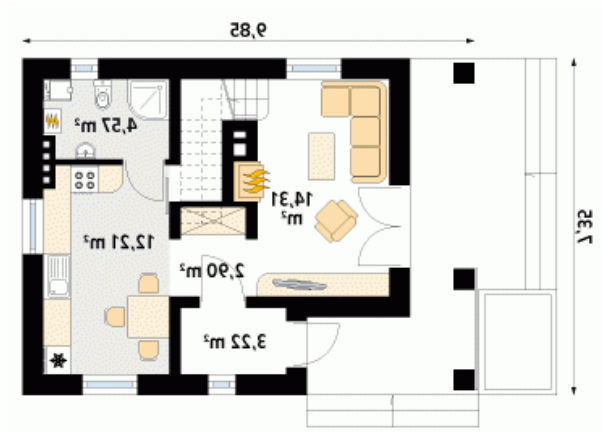
Mały, funkcjonalny dom jednorodzinny z użytkowym poddaszem o prostej, tradycyjnej bryle. Wyraźny podział funkcjonalny na część dzienną (parter) i nocną (poddasze). Na parterze zlokalizowano pokój dzienny z kominkiem i przyległym zadaszonym tarasem, kuchnię z jadalnią i łazienkę. Na poddaszu znajdują się trzy sypialnie, łazienka i garderoba. Projekt idealny dla 3 - 4-osobowej rodziny.

## Elewacje



## Sytuacje



**Rzuty**

**Parter 37.21 m<sup>2</sup>**

wiatrołap	3.22 m <sup>2</sup>
hol	2.90 m <sup>2</sup>
salon	14.31 m <sup>2</sup>
łazienka	4.57 m <sup>2</sup>
kuchnia/jadalnia	12.21 m <sup>2</sup>


**Poddasze 34.12 m<sup>2</sup>**

korytarz/komunikacja	6.55 m <sup>2</sup>
łazienka	3.78 m <sup>2</sup>
sypialnia	6.07 m <sup>2</sup>
sypialnia	8.58 m <sup>2</sup>
sypialnia	8.14 m <sup>2</sup>
garderoba	1.00 m <sup>2</sup>