

Podstawowe informacje



Dane techniczne projektu

Całkowita powierzchnia	135.90 m²
Powierzchnia użytkowa	135.90 m²
Powierzchnia zabudowy	140.40 m²
Powierzchnia dachu	239.90 m²
Kubatura	470.30 m³
Kąt nachylenia	42°
Wysokość budynku	8.20 m
Wymiary działki	22.28 x 20.18 m

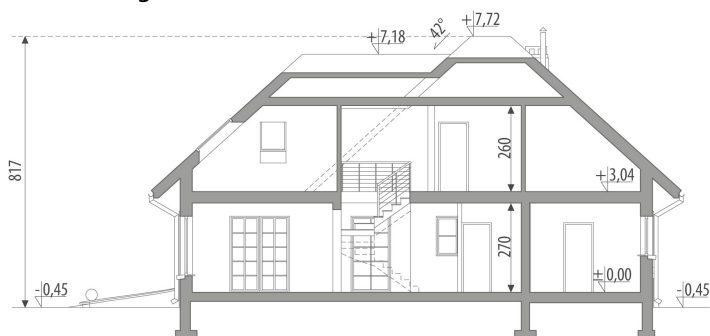
Opis projektu

Dom z poddaszem użytkowym, niepodpiwniczony, przeznaczony dla 4-5 osobowej rodziny. Na parterze zlokalizowano część dzienną i gospodarczą. Na poddaszu znajduje się część nocna z trzema sypialniami i dwiema łazienkami. Atrakcją domu mogą stać się schody otwarte na jadalnię i pokój dzienny. W ramach adaptacji można wydzielić ścianką działową pokój dzienny oraz zabudować schody. Projekt dostępny w wersji z lukarną nad salonem - Posejdon II.

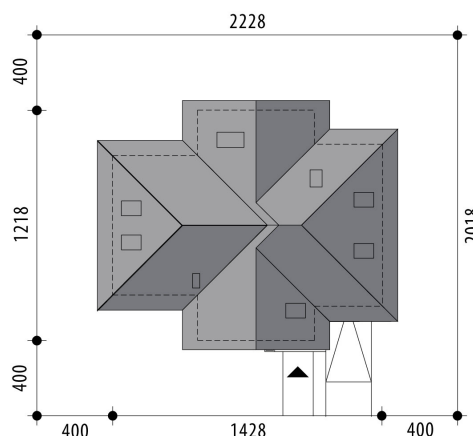
Elewacje

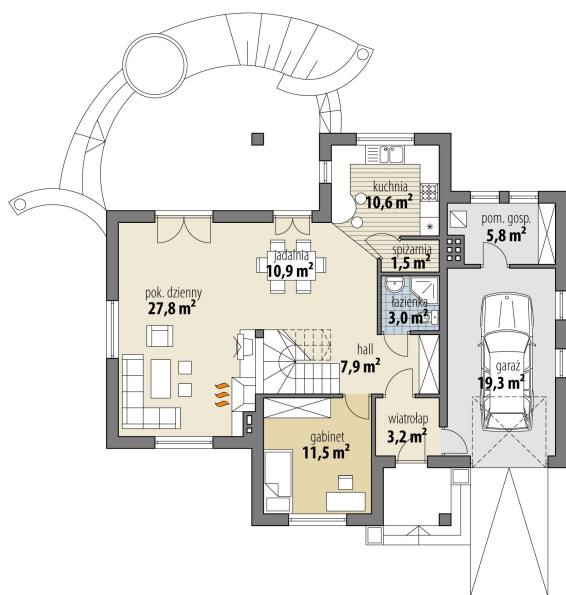


Przekrój

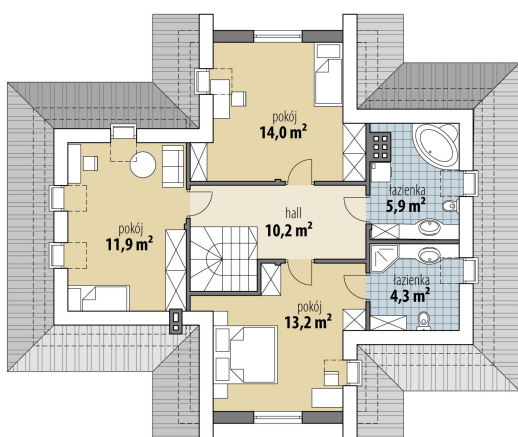


Sytuacje



Rzuty

Parter 76.40 m²

wiatrołap	3.20 m ²
garaż	19.30 m ²
hall	7.90 m ²
gabinet	11.50 m ²
pok. dzienny	27.80 m ²
jadalnia	10.90 m ²
kuchnia	10.60 m ²
spizarnia	1.50 m ²
wc	3.00 m ²
pom. gosp.	5.80 m ²


Poddasze 59.50 m²

hall	10.20 m ²
pokój	14.00 m ²
pokój	11.90 m ²
pokój	13.20 m ²
łazienka	4.30 m ²
łazienka	5.90 m ²