

Podstawowe informacje



Dane techniczne projektu

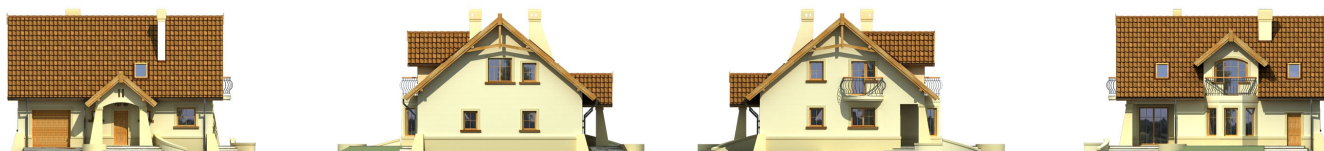
Całkowita powierzchnia	121.40 m²
Powierzchnia użytkowa	121.40 m²
Powierzchnia zabudowy	125.30 m²
Powierzchnia dachu	208.30 m²
Kubatura	464.80 m³
Kąt nachylenia	40°
Wysokość budynku	8.50 m
Wymiary działki	19.92 x 19.07 m



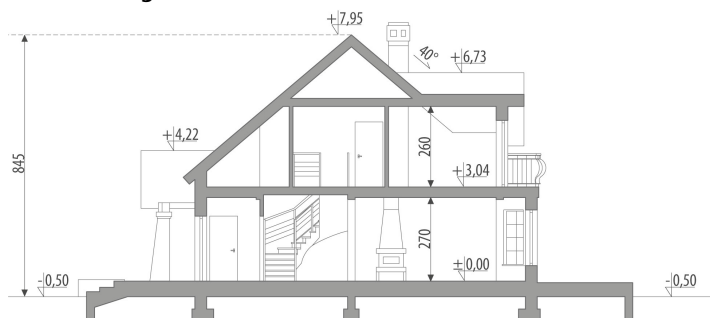
Opis projektu

Dom z poddaszem użytkowym, niepodpiwniczony, przeznaczony dla 4-5 osobowej rodziny. Na parterze znajduje się część dzienna z obszernym salonem, przestrzennie połączonym z jadalnią i kuchnią oraz część gospodarcza z garażem jedno stanowiskowym i pomieszczeniem gospodarczym. Na poddaszu znajduje się sypialnia rodziców z własną garderobą, dwa pokoje, ogólnodostępna łazienka oraz pralnia.

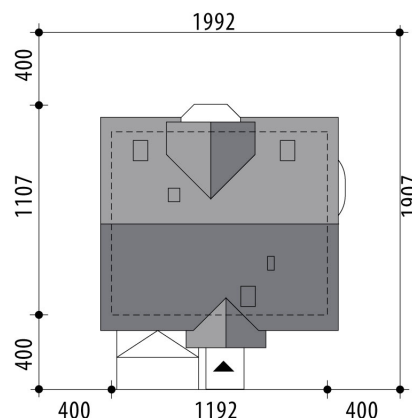
Elewacje



Przekrój



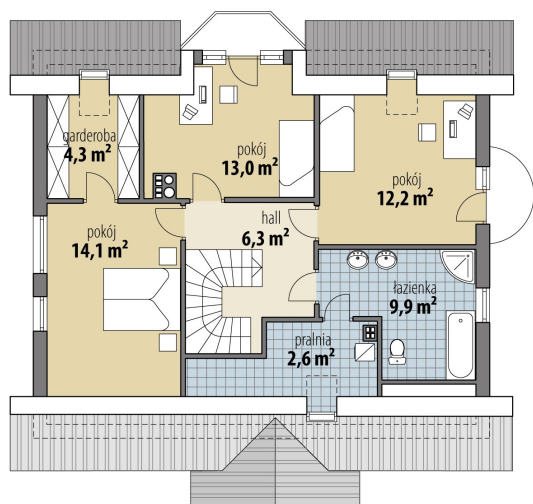
Sytuacje



Rzuty

Parter 59 m²

wiatrołap	5.20 m ²
hall	3.90 m ²
garderoba	4.00 m ²
wc	3.30 m ²
kuchnia	11.00 m ²
salon + jadalnia	31.60 m ²
kom. gosp.	11.10 m ²
garaż	19.10 m ²


Poddasze 62.40 m²

hall	6.30 m ²
pralnia	2.60 m ²
łazienka	9.90 m ²
pokój	12.20 m ²
pokój	13.00 m ²
garderoba	4.30 m ²
pokój	14.10 m ²