

## Podstawowe informacje



## Dane techniczne projektu

<b>Całkowita powierzchnia</b>	<b>138.70 m<sup>2</sup></b>
<b>Powierzchnia użytkowa</b>	<b>119.90 m<sup>2</sup></b>
<b>Powierzchnia zabudowy</b>	<b>216.40 m<sup>2</sup></b>
<b>Powierzchnia dachu</b>	<b>299.50 m<sup>2</sup></b>
<b>Kubatura</b>	<b>631.60 m<sup>3</sup></b>
<b>Kąt nachylenia</b>	<b>30°</b>
<b>Wysokość budynku</b>	<b>7 m</b>
<b>Wymiary działki</b>	<b>25.82 x 22.41 m</b>



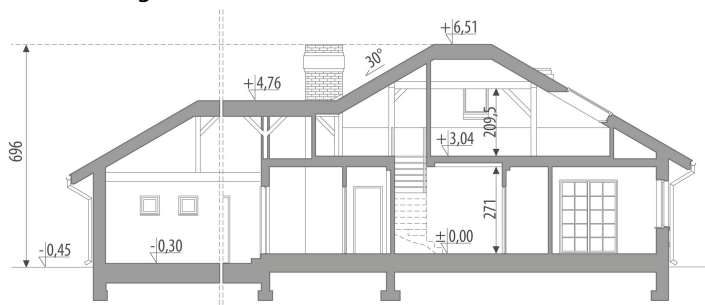
## Opis projektu

Dom parterowy z częściowo użytkowym poddaszem, niepodpiwniczony, przeznaczony dla 4-6 osobowej rodziny. Rzut parteru podzielony został na trzy strefy: ogólną - hall, kuchnia, jadalnia i pokój dzienny, intymną z dwoma sypialniami, ogólnodostępną łazienką, gabinetem oraz część gospodarczą z dwustanowiskowym garażem. Dom posiada strych, który można zaadaptować na dodatkowy pokój lub pracownię. Projekt dostępny jest w wersji bez garażu - Polluks III oraz w wersji z garażem jednostanowiskowym - Polluks. Projekt można zbliżnić.

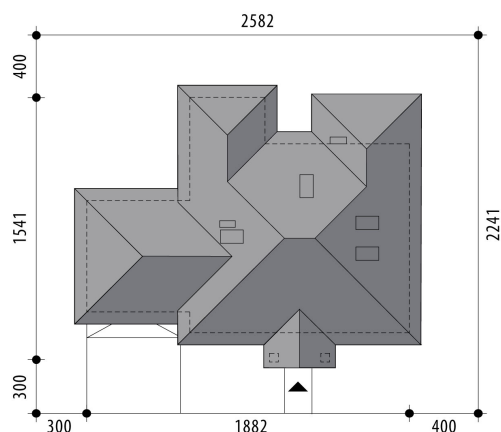
## Elewacje



## Przekrój



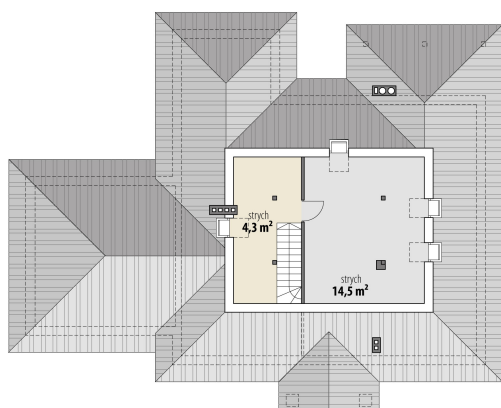
## Sytuacje



**Rzuty**

**Parter 119.90 m<sup>2</sup>**

wiatrołap	5.20 m <sup>2</sup>
pokój	12.00 m <sup>2</sup>
wc	1.60 m <sup>2</sup>
pom. gosp.	5.50 m <sup>2</sup>
garaż	32.70 m <sup>2</sup>
hall	11.30 m <sup>2</sup>
kuchnia	10.10 m <sup>2</sup>
schowek	1.80 m <sup>2</sup>
pok. dzienny + jadalnia	31.50 m <sup>2</sup>
korytarz	6.60 m <sup>2</sup>
pokój	13.90 m <sup>2</sup>
pokój	14.40 m <sup>2</sup>
łazienka	6.00 m <sup>2</sup>

**Poddasze 18.80 m<sup>2</sup>**


strych	4.30 m <sup>2</sup>
strych	14.50 m <sup>2</sup>