

Podstawowe informacje



Dane techniczne projektu

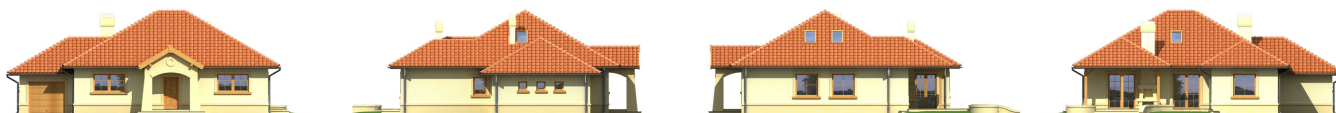
Całkowita powierzchnia	138.40 m²
Powierzchnia użytkowa	119.60 m²
Powierzchnia zabudowy	191.50 m²
Powierzchnia dachu	277 m²
Kubatura	547 m³
Kąt nachylenia	30°
Wysokość budynku	7 m
Wymiary działki	24.38 x 22.39 m



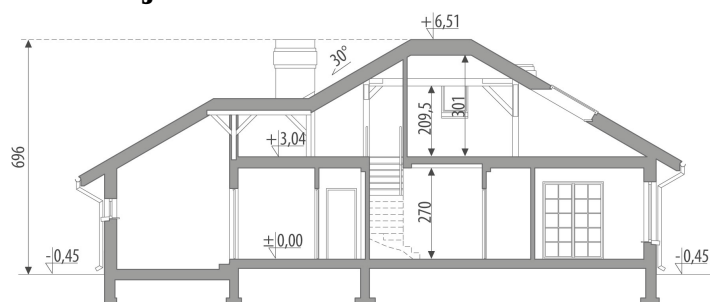
Opis projektu

Dom parterowy z częściowo użytkowym poddaszem, niepodpiwniczony, przeznaczony dla 4-6 osobowej rodziny. Rzut parteru podzielony został na trzy strefy: ogólną - hall, kuchnia, jadalnia i pokój dzienny, intymną z dwoma sypialniami, ogólnodostępną łazienką, gabinetem oraz część gospodarczą z garażem. Dom posiada strych, który można zaadaptować na dodatkowy pokój lub pracownię. Projekt dostępny w wersji bez garażu - Polluks III oraz z garażem dwustanowiskowym - Polluks II.

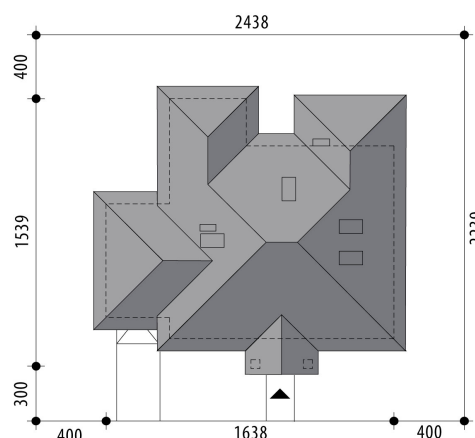
Elewacje



Przekrój



Sytuacje



Rzuty

Parter 119.60 m²

wiatrołap	5.10 m ²
pokój	12.00 m ²
wc	1.60 m ²
pom. gosp.	5.50 m ²
garaż	18.90 m ²
hall	11.30 m ²
kuchnia	10.10 m ²
spizarnia	1.80 m ²
pok. dzienny + jadalnia	31.40 m ²
komunikacja	6.60 m ²
pokój	13.80 m ²
pokój	14.40 m ²
łazienka	6.00 m ²

Poddasze 18.80 m²

strych/hall	4.30 m ²
strych/pokój	14.50 m ²

