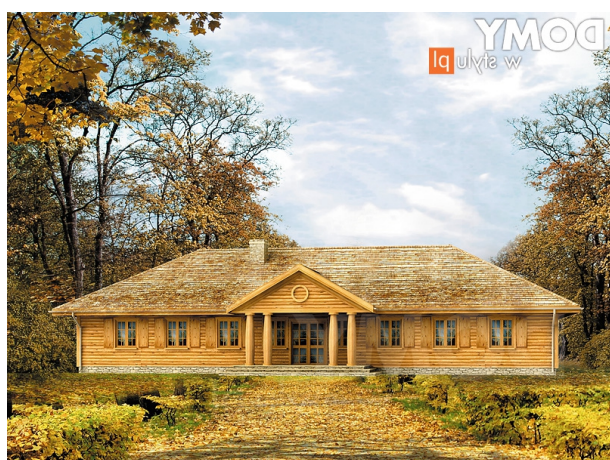


Podstawowe informacje



Dane techniczne projektu

Całkowita powierzchnia	584.39 m²
Powierzchnia użytkowa	373.19 m²
Powierzchnia zabudowy	278.67 m²
Powierzchnia dachu	416 m²
Kubatura	1 384.89 m³
Wymiary budynku	25.38 x 14.54 m
Kąt nachylenia	30°
Wysokość budynku	7.08 m
Wymiary działki	37.38 x 23.90 m



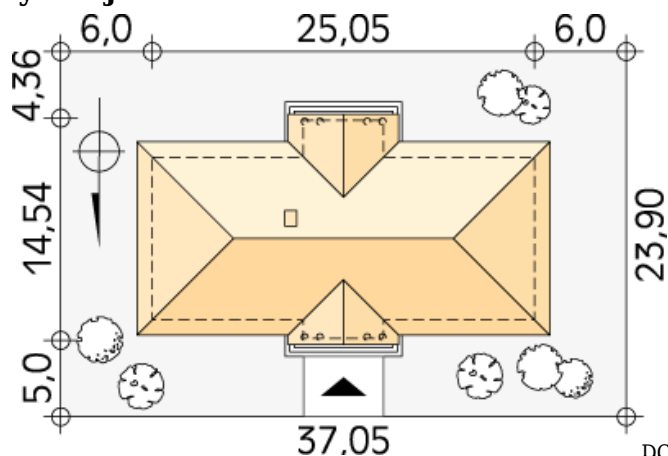
Opis projektu

Jednorodzinny dom mieszkalny. Istnieje możliwość adaptacji na pensjonat np. agroturystyczny. Na poddaszu przestronna, otwarta przestrzeń przeznaczona do dowolnej aranżacji, np. na pomieszczenie hobby lub dodatkowe pokoje.

Elewacje



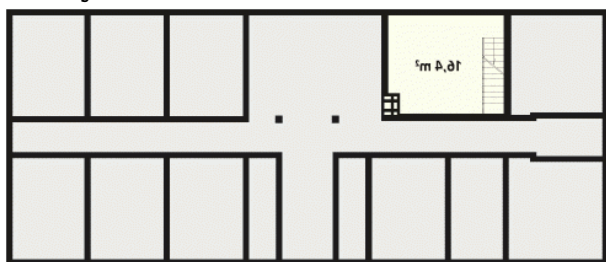
Sytuacje



DOBRY DOM
 ul. Wrzesława Romańczuka 6, 35-302 Rzeszów
 +48 17 852 52 30
 08:00 - 16:00

waldemar.kowalski@grupadobrydom.pl

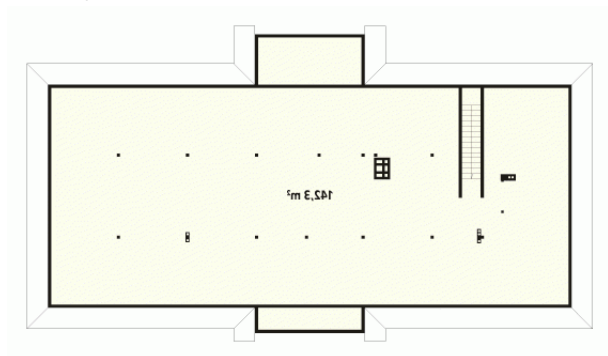
Podane ceny nie stanowią oferty handlowej w rozumieniu art. 66 par. 1 Kodeksu Cywilnego

Rzuty

Piwnica 16.14 m²
 pomieszczenie gospodarcze

 16.14 m²

Parter 234.37 m²

wiatrołap	3.03 m ²
łazienka	4.62 m ²
kuchnia/jadalnia	16.24 m ²
salon	24.67 m ²
korytarz/komunikacja	17.96 m ²
sypialnia	13.47 m ²
sypialnia	13.47 m ²
sypialnia	13.47 m ²
sypialnia	13.47 m ²
sypialnia	10.90 m ²
łazienka	2.52 m ²
korytarz/komunikacja	6.47 m ²
łazienka	2.52 m ²
sypialnia	10.90 m ²
garderoba	5.12 m ²
korytarz/komunikacja	14.28 m ²
garderoba	5.12 m ²
sypialnia	13.47 m ²
garderoba	2.93 m ²
łazienka	6.18 m ²
sypialnia	16.78 m ²
sypialnia	16.78 m ²

Rzuty**Poddasze 138.82 m²**
strych138.82 m²