

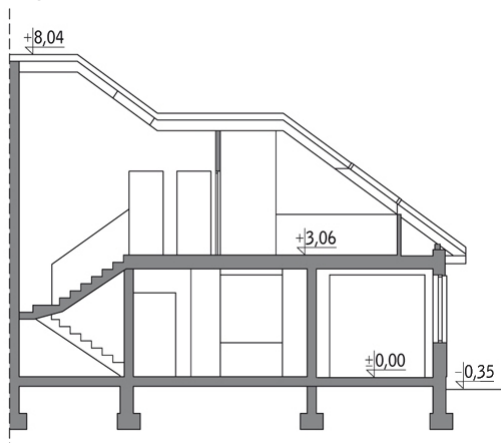
Podstawowe informacje

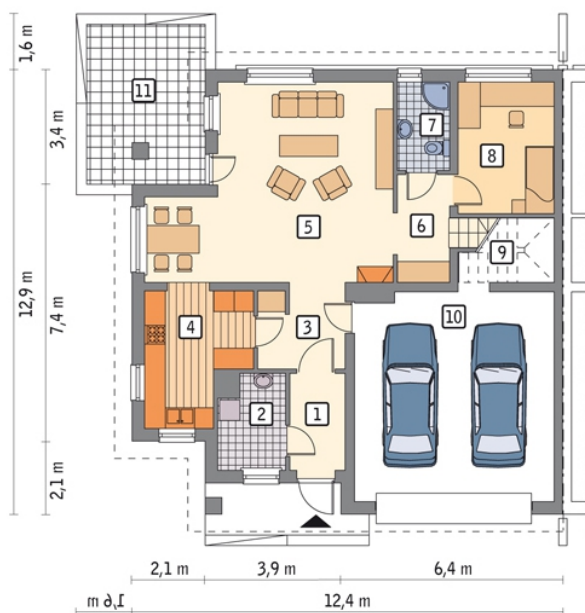
Dane techniczne projektu

| | |
|-------------------------------|-----------------------------|
| Całkowita powierzchnia | 272.30 m² |
| Powierzchnia użytkowa | 144.60 m² |
| Powierzchnia zabudowy | 150.40 m² |
| Kubatura | 788.30 m³ |
| Kąt nachylenia | 30° |
| Wysokość budynku | 8.39 m |
| Wymiary działki | 16.40 x 20.90 m |

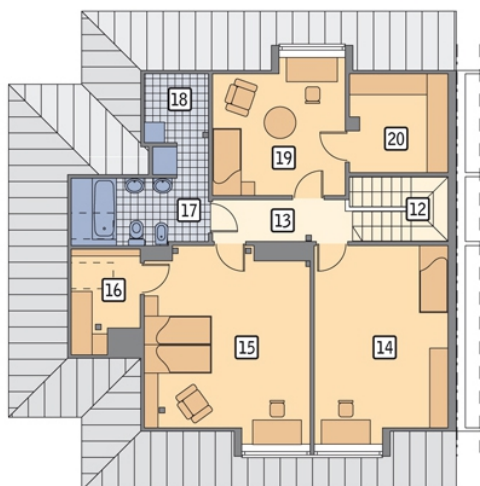
Opis projektu

Klasyczna i elegancka bryła doskonale wpisze się w każdy krajobraz, a przemyślany i funkcjonalny układ wnętrza spodoba się wszystkim zwolennikom nowoczesnych rozwiązań. Zwraca uwagę także ciekawa kolorystyka i wykończenie elewacji. Duże garderoby, miejsca na szafy wnękowe, dodatkowe schowki, wydzielona jadalnia, a także bezpośrednie połączenie dwustanowiskowego garażu z częścią mieszkalną niewątpliwie ułatwią życie przyszłym domownikom. Dodatkowym atutem jest zaciszny, częściowo zadaszony taras, usytuowany w zaułku ścian. To idealne miejsce na poranną kawę, czy grilla w gronie rodziny lub p...

Przekrój


Rzuty

Parter 113.40 m²

| | |
|---------------|----------------------|
| przedsiónek | 4.30 m ² |
| garaż | 34.00 m ² |
| taras | 0.00 m ² |
| kotłownia | 4.80 m ² |
| hol | 6.30 m ² |
| kuchnia | 10.20 m ² |
| pokój dzienny | 33.90 m ² |
| korytarz | 4.50 m ² |
| łazienka | 3.70 m ² |
| sypialnia | 10.20 m ² |
| schowek | 1.50 m ² |


Poddasze 70 m²

| | |
|------------|----------------------|
| schody | 5.00 m ² |
| korytarz | 4.50 m ² |
| sypialnia | 18.30 m ² |
| sypialnia | 18.60 m ² |
| garderoba | 1.70 m ² |
| łazienka | 5.20 m ² |
| pom. gosp. | 0.80 m ² |
| sypialnia | 11.30 m ² |
| garderoba | 4.60 m ² |