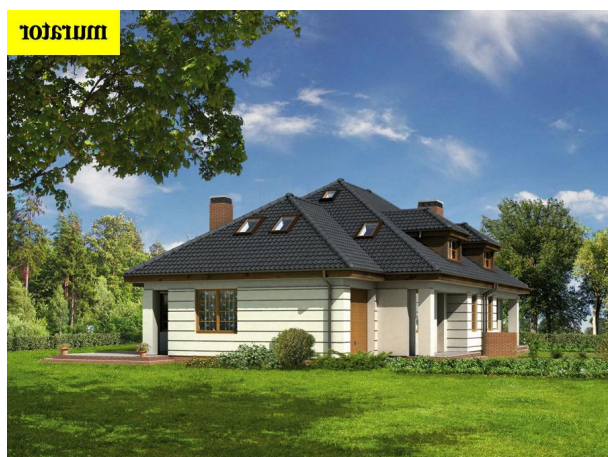


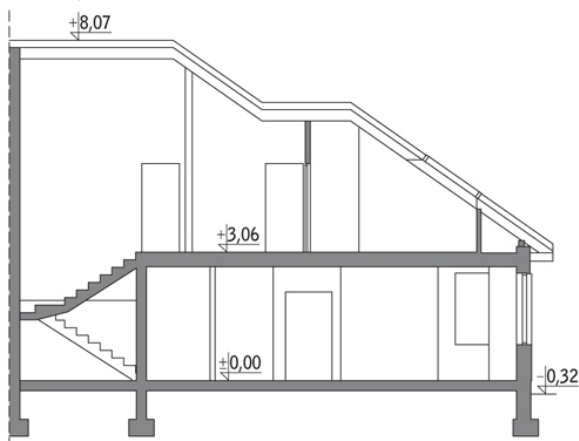
Podstawowe informacje

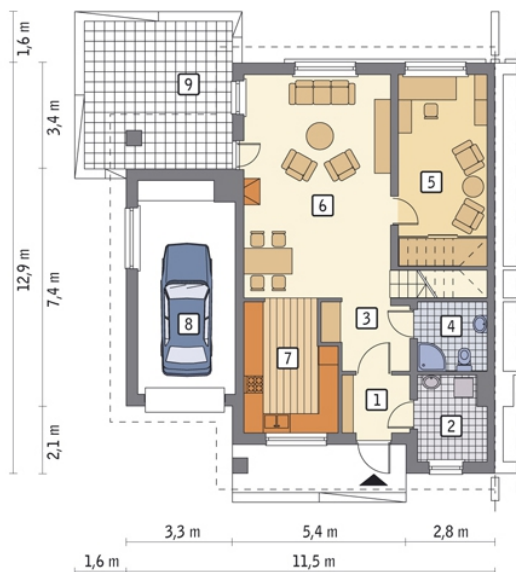
murator
Dane techniczne projektu

Całkowita powierzchnia	154.10 m²
Powierzchnia użytkowa	129.10 m²
Powierzchnia zabudowy	133.50 m²
Kubatura	666.90 m³
Kąt nachylenia	30°
Wysokość budynku	8.39 m
Wymiary działki	15.50 x 20.90 m


10161001
Opis projektu

Regularna bryła przykryta kopertowym dachem urozmaiconym lukarnami, o stonowanej, szaro-białej kolorystyce spodoba się wszystkim zwolennikom tradycyjnych rozwiązań. W domu przewidziano wszystko, co potrzebuje pięcio- lub sześcioposobowa rodzina: wygodny pokój dzienny z miejscem na rodzinny stół, dużą, jasną kuchnię, miejsca na szafy wnekowe, garderobę, schowki, duże pomieszczenie gospodarcze oraz jedno stanowiskowy garaż. Przestrzeń na poddaszu to strefa nocna, z trzema wygodnymi i ustawnymi sypialniami oraz dużą łazienką. W zależności od indywidualnych potrzeb, garaż, usytuowan...

Przekrój


Rzuty

Parter 96.20 m²

przedsionek	3.70 m ²
kotłownia	5.40 m ²
hol	5.40 m ²
łazienka	4.50 m ²
gabinet	15.20 m ²
pokój dzienny	31.30 m ²
kuchnia	11.10 m ²
garaż	19.60 m ²
taras	0.00 m ²


Poddasze 57.90 m²

schody	4.90 m ²
hol	4.40 m ²
sypialnia	16.80 m ²
garderoba	0.50 m ²
sypialnia	12.00 m ²
łazienka	5.20 m ²
sypialnia	14.10 m ²