

Podstawowe informacje



Dane techniczne projektu

| | |
|-------------------------------|-----------------------------|
| Całkowita powierzchnia | 110 m² |
| Powierzchnia użytkowa | 110 m² |
| Powierzchnia zabudowy | 116.40 m² |
| Powierzchnia dachu | 195.90 m² |
| Kubatura | 433.80 m³ |
| Kąt nachylenia | 40° |
| Wysokość budynku | 8.50 m |
| Wymiary działki | 19.29 x 18.09 m |



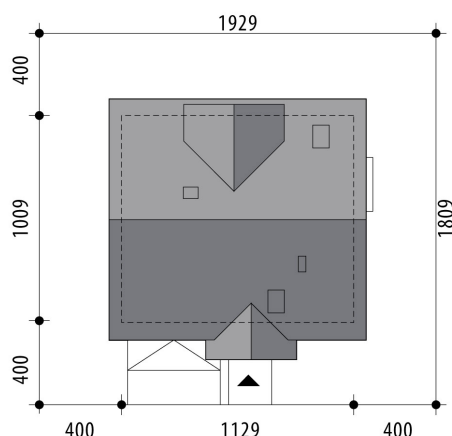
Opis projektu

Dom z poddaszem użytkowym, niepodpiwniczony, przeznaczony dla 4-5 osobowej rodziny. Na parterze znajduje się część dzienna z obszernym salonem połączonym z jadalnią i bezpośrednim dostępem do kuchni oraz część gospodarcza z garażem jedno stanowiskowym i pomieszczeniem gospodarczym. Na poddaszu zlokalizowano część nocną z sypialniami, ogólnodostępną łazienką, pralnią oraz sypialnię rodziców z garderobą.

Elewacje



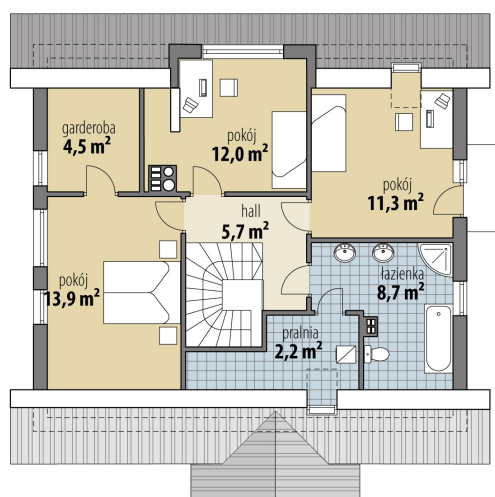
Sytuacje



Rzuty

Parter 51.70 m²

| | |
|-------------------------|----------------------|
| wiatrołap | 5.20 m ² |
| hall | 3.90 m ² |
| garderoba | 4.00 m ² |
| wc | 2.10 m ² |
| kuchnia | 9.50 m ² |
| pok. dzienny + jadalnia | 27.00 m ² |
| pom. gosp. | 11.20 m ² |
| garaż | 18.70 m ² |


Poddasze 58.30 m²

| | |
|-----------|----------------------|
| hall | 5.70 m ² |
| pokój | 12.00 m ² |
| garderoba | 4.50 m ² |
| pokój | 13.90 m ² |
| pralnia | 2.20 m ² |
| łazienka | 8.70 m ² |
| pokój | 11.30 m ² |