

Podstawowe informacje



Dane techniczne projektu

Całkowita powierzchnia	239.90 m ²
Powierzchnia użytkowa	130.83 m ²
Powierzchnia zabudowy	121.56 m ²
Powierzchnia dachu	222 m ²
Kubatura	716 m ³
Wymiary budynku	14.10 x 12.15 m
Kąt nachylenia	42°
Wysokość budynku	8.90 m
Wymiary działki	22.10 x 21.15 m



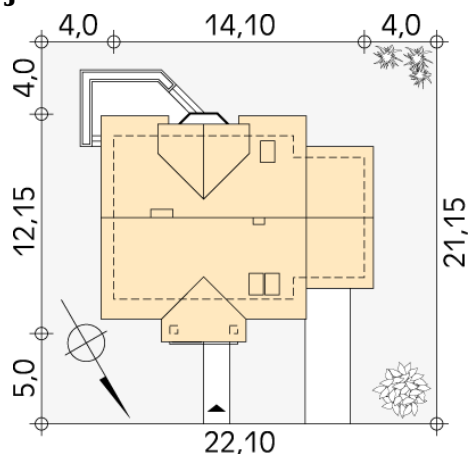
Opis projektu

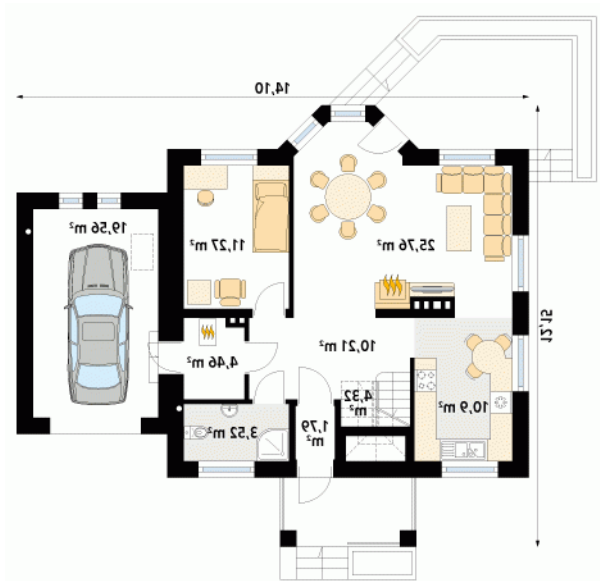
Dom jednorodzinny, parterowy z użytkowym poddaszem i garażem, niepodpiwniczony. Pomimo niewielkich gabarytów zapewnia wygodę 4 - 5-osobowej rodziny.

Elewacje

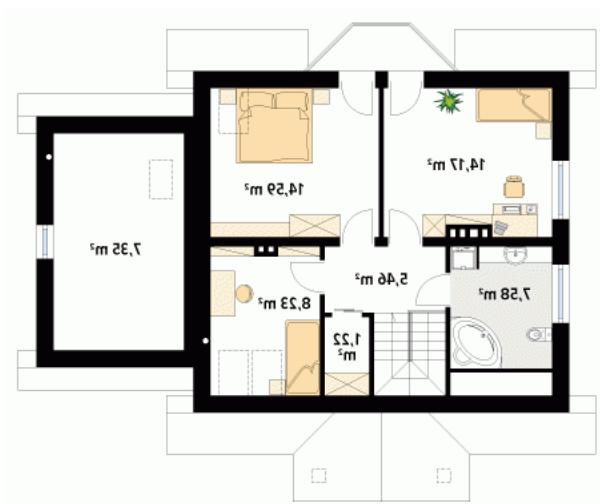


Sytuacje



Rzuty

Parter 91.79 m²

wiatrołap	1.79 m ²
korytarz/komunikacja	10.21 m ²
schody	4.32 m ²
kuchnia	10.90 m ²
salon	25.76 m ²
pokój	11.27 m ²
łazienka	4.46 m ²
kotłownia	3.52 m ²
garaż	19.56 m ²


Poddasze 58.60 m²

korytarz/komunikacja	5.46 m ²
łazienka	7.58 m ²
sypialnia	14.17 m ²
sypialnia	14.59 m ²
sypialnia	8.23 m ²
garderoba	1.22 m ²
strych	7.35 m ²