

Podstawowe informacje



Dane techniczne projektu

Całkowita powierzchnia	183.30 m²
Powierzchnia użytkowa	123.80 m²
Powierzchnia zabudowy	100 m²
Powierzchnia dachu	173 m²
Kubatura	517 m³
Wymiary budynku	9.95 x 12.15 m
Kąt nachylenia	42°
Wysokość budynku	8.75 m
Wymiary działki	17.95 x 21.15 m



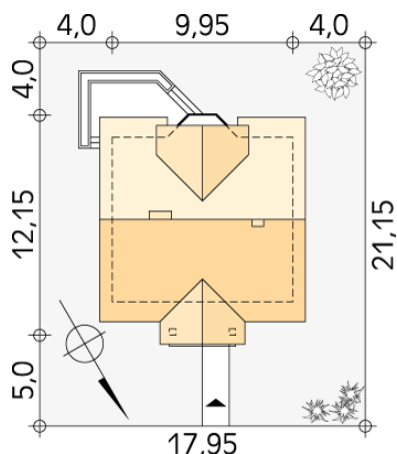
Opis projektu

Dom jednorodzinny, wolno stojący, parterowy z użytkowym poddaszem. Pomimo niewielkich gabarytów zapewnia wygodę 4 - 5-osobowej rodzinie. Budynek o zwartej bryle z tradycyjnie ukształtowanym dachem.

Elewacje



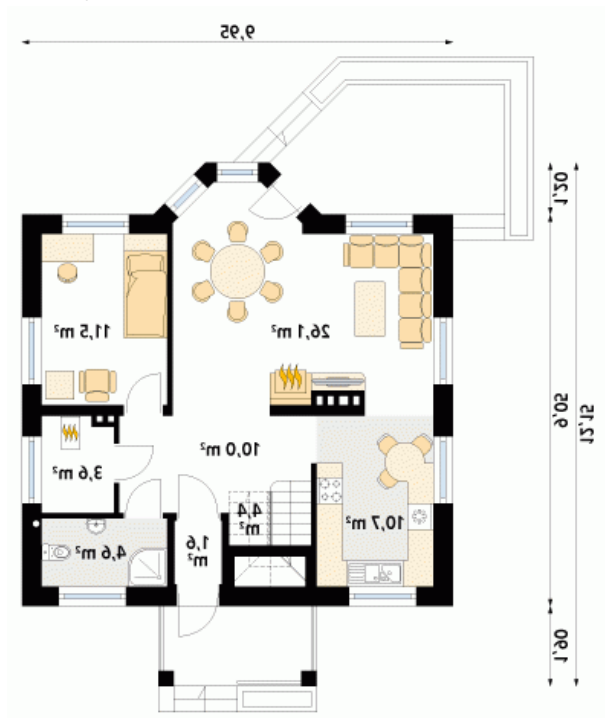
Sytuacje



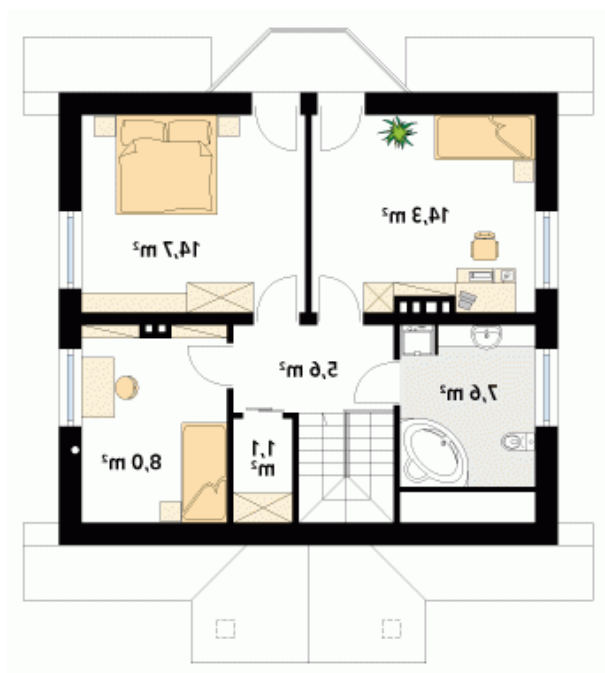
DOBRY DOM
 ul. Wrzesława Romańczuka 6, 35-302 Rzeszów
 +48 17 852 52 30
 08:00 - 16:00

waldemar.kowalski@grupadobrydom.pl

Podane ceny nie stanowią oferty handlowej w rozumieniu art. 66 par. 1 Kodeksu Cywilnego

Rzuty

Parter 72.50 m²

wiatrołap	1.60 m ²
korytarz/komunikacja	10.00 m ²
schody	4.40 m ²
kuchnia	10.70 m ²
salon	26.10 m ²
pokój	11.50 m ²
łazienka	4.60 m ²
kotłownia	3.60 m ²


Poddasze 51.30 m²

korytarz/komunikacja	5.60 m ²
łazienka	7.60 m ²
sypialnia	14.30 m ²
sypialnia	14.70 m ²
sypialnia	8.00 m ²
garderoba	1.10 m ²