

## Podstawowe informacje



## Dane techniczne projektu

|                               |                             |
|-------------------------------|-----------------------------|
| <b>Całkowita powierzchnia</b> | <b>133.60 m<sup>2</sup></b> |
| <b>Powierzchnia użytkowa</b>  | <b>133.60 m<sup>2</sup></b> |
| <b>Powierzchnia zabudowy</b>  | <b>156.80 m<sup>2</sup></b> |
| <b>Powierzchnia dachu</b>     | <b>272.70 m<sup>2</sup></b> |
| <b>Kubatura</b>               | <b>586.50 m<sup>3</sup></b> |
| <b>Kąt nachylenia</b>         | <b>40°</b>                  |
| <b>Wysokość budynku</b>       | <b>8.30 m</b>               |
| <b>Wymiary działki</b>        | <b>24.68 x 19.55 m</b>      |

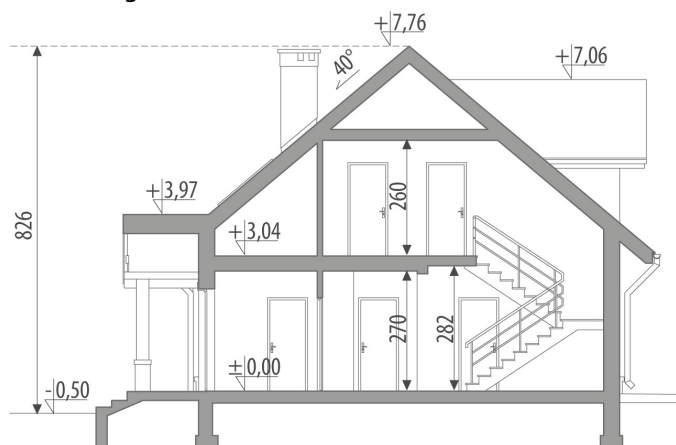
## Opis projektu

Niewielki dom z poddaszem użytkowym o prostej konstrukcji, przeznaczony dla 4-5 osobowej rodziny. Na parterze zlokalizowano jednoprzestrzenną część dzienną (kuchnia ze spiżarnią, jadalnia i pokój dzienny), gabinet, wc z prysznicem i duże pomieszczenie gospodarcze. Istnieje możliwość wydzielenia kuchni. Na poddaszu znajdują się trzy sypialnie, łazienka oraz suszarnia. Projekt dostępny w wersji z garażem jednostanowiskowym - Planeta I oraz w wersji bez garażu - Planeta III. Projekt może być wykorzystany do zabudowy bliźniaczej.

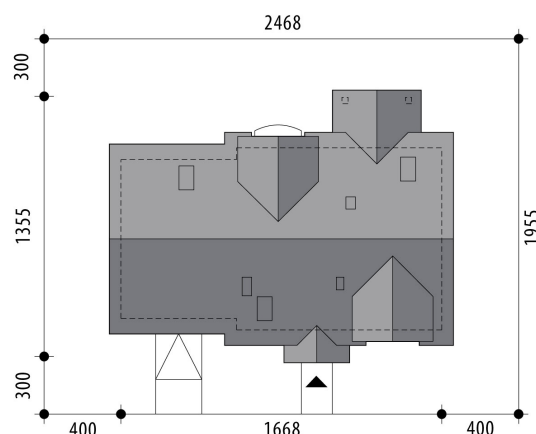
## Elewacje

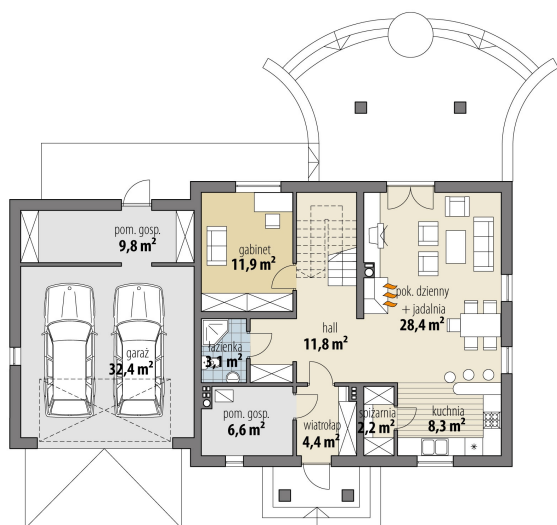


## Przekrój

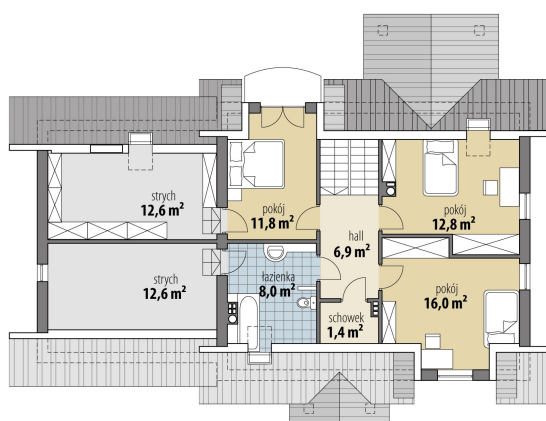


## Sytuacje



**Rzuty**

**Parter 76.70 m<sup>2</sup>**

|                         |                      |
|-------------------------|----------------------|
| wiatrołap               | 4.40 m <sup>2</sup>  |
| garaż                   | 32.40 m <sup>2</sup> |
| hall                    | 11.80 m <sup>2</sup> |
| spizarnia               | 2.20 m <sup>2</sup>  |
| kuchnia                 | 8.30 m <sup>2</sup>  |
| pok. dzienny + jadalnia | 28.40 m <sup>2</sup> |
| pokój                   | 11.90 m <sup>2</sup> |
| łazienka                | 3.10 m <sup>2</sup>  |
| kotłownia               | 6.60 m <sup>2</sup>  |
| pom. gosp.              | 9.80 m <sup>2</sup>  |


**Poddasze 56.90 m<sup>2</sup>**

|          |                      |
|----------|----------------------|
| hall     | 6.90 m <sup>2</sup>  |
| pokój    | 11.80 m <sup>2</sup> |
| pokój    | 12.80 m <sup>2</sup> |
| pokój    | 16.00 m <sup>2</sup> |
| schowek  | 1.40 m <sup>2</sup>  |
| łazienka | 8.00 m <sup>2</sup>  |
| strych   | 12.60 m <sup>2</sup> |
| strych   | 12.60 m <sup>2</sup> |