

## Podstawowe informacje



## Dane techniczne projektu

<b>Całkowita powierzchnia</b>	<b>235.15 m<sup>2</sup></b>
<b>Powierzchnia użytkowa</b>	<b>137.15 m<sup>2</sup></b>
<b>Powierzchnia zabudowy</b>	<b>117.26 m<sup>2</sup></b>
<b>Powierzchnia dachu</b>	<b>225 m<sup>2</sup></b>
<b>Kubatura</b>	<b>752 m<sup>3</sup></b>
<b>Wymiary budynku</b>	<b>11.15 x 12.45 m</b>
<b>Kąt nachylenia</b>	<b>40°</b>
<b>Wysokość budynku</b>	<b>8.72 m</b>
<b>Wymiary działki</b>	<b>18.35 x 21.79 m</b>



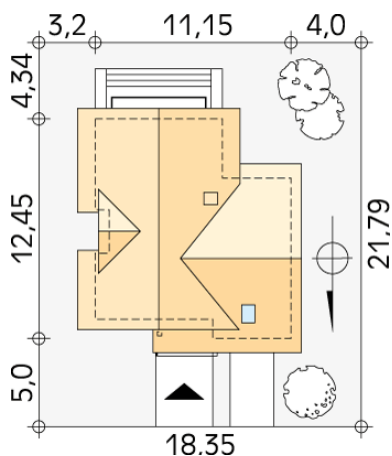
## Opis projektu

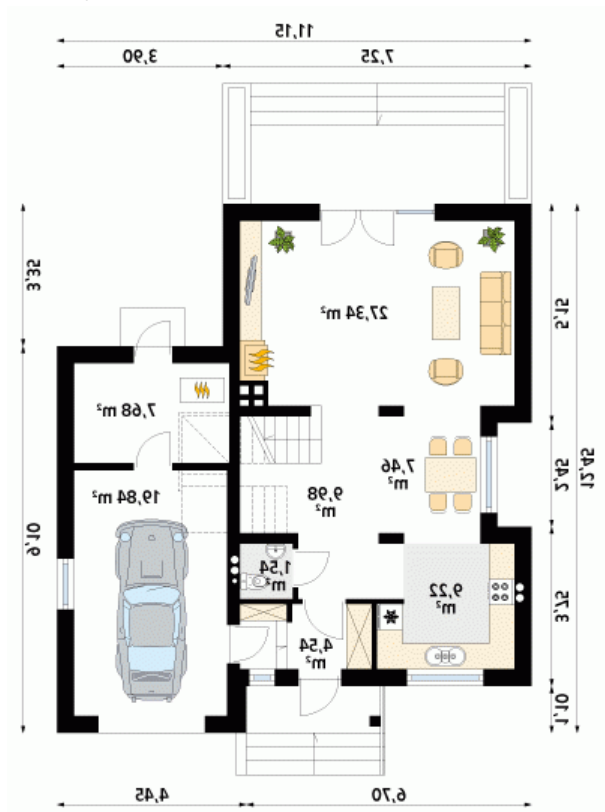
Dom jednorodzinny wolno stojący, parterowy z użytkowym poddaszem. Na parterze w części dziennej znajduje się przestronny pokój dzienny oraz kuchnia połączona z jadalnią. Nad garażem na półpiętrze znajduje się garderoba oraz pokój lub gabinet. Na piętrze zaprojektowano 3 sypialnie z oddzielną łazienką.

## Elewacje

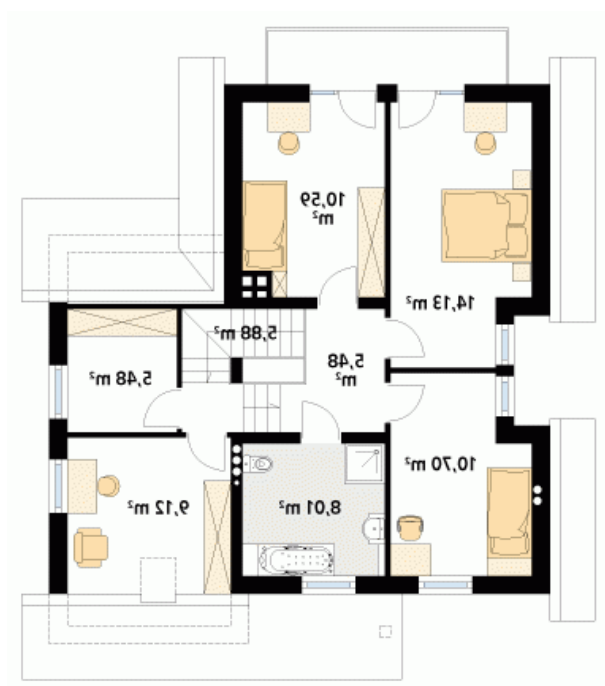


## Sytuacje



**Rzuty**

**Parter 87.60 m<sup>2</sup>**

wiatrołap	4.54 m <sup>2</sup>
hol	9.98 m <sup>2</sup>
kuchnia	9.22 m <sup>2</sup>
jadalnia	7.46 m <sup>2</sup>
salon	27.34 m <sup>2</sup>
wc	1.54 m <sup>2</sup>
kotłownia	7.68 m <sup>2</sup>
garaż	19.84 m <sup>2</sup>


**Poddasze 69.39 m<sup>2</sup>**

korytarz/komunikacja	5.48 m <sup>2</sup>
łazienka	8.01 m <sup>2</sup>
sypialnia	10.70 m <sup>2</sup>
sypialnia	14.13 m <sup>2</sup>
sypialnia	10.59 m <sup>2</sup>
garderoba	5.48 m <sup>2</sup>
sypialnia	9.12 m <sup>2</sup>
schody	5.88 m <sup>2</sup>