

Podstawowe informacje



Dane techniczne projektu

Powierzchnia użytkowa	159.50 m²
Powierzchnia zabudowy	149.50 m²
Powierzchnia dachu	223.04 m²
Wymiary budynku	16.10 x 9.90 m
Kąt nachylenia	35°
Wysokość budynku	7.97 m
Wymiary działki	24.10 x 17.90 m

Opis projektu

Projekt domu PióroArchitekci-12 parter i użytkowe poddasze.

Na Parterze: przestronna część dzienna (salon i jadalnia) połączona z półotwartą kuchnią, łazienka, pom. gospodarcze pod schodami, przechodni wiatrołap, łączący garaż z częścią mieszkalną oraz duży garaż 2-stanowiskowy z zakątkiem na rowery lub narzędzia, kotłownia.

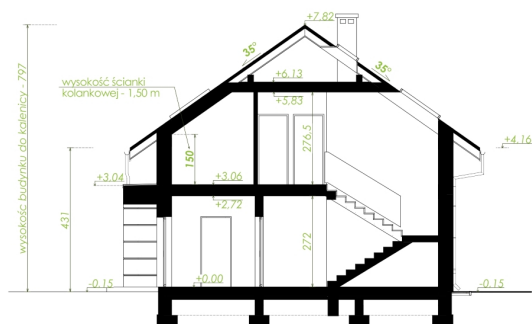
Na poddaszu wysokość ścianki kolankowej wynosi 150 cm.

Zaprojektowano: 4 sypialnie, 2 garderoby, łazienkę oraz pralnię. Prawie każde pomieszczenie jest doświetlone oknem połaciowym: sypialnie - każda dwoma oknami połaciowymi,...

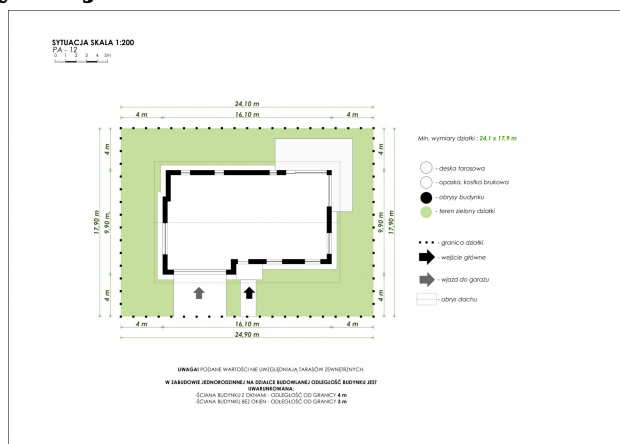
Elewacje



Przekrój



Sytuacje



Rzuty
