

Podstawowe informacje



Dane techniczne projektu

Powierzchnia użytkowa	189.60 m²
Powierzchnia zabudowy	149.50 m²
Powierzchnia dachu	223.04 m²
Wymiary budynku	16.90 x 9.90 m
Kąt nachylenia	35°
Wysokość budynku	7.36 m
Wymiary działki	24.10 x 17.90 m

Opis projektu

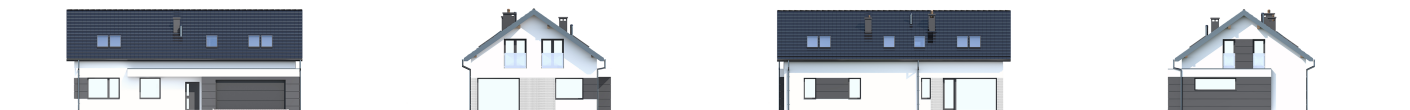
Projekt domu PióroArchitekci-10 parter i użytkowe poddasze.

Na Parterze: przestronna część dzienna (salon i jadalnia) połączona z półotwartą kuchnią, łazienka, pom. gospodarcze pod schodami, przechodni wiatrołap, łączący garaż z częścią mieszkalną oraz duży garaż 2-stanowiskowy z zakątkiem na rowery lub narzędzia, kotłownia.

Na poddaszu wysokość ścianki kolankowej wynosi 90 cm.

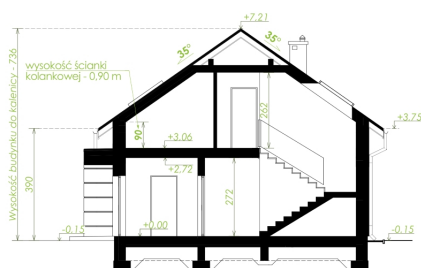
Zaprojektowano: 4 sypialnie, 2 garderoby, łazienkę oraz pralnię. Prawie każde pomieszczenie jest doświetlone oknem połaciowym: sypialnie - każda dwoma oknami połaciowymi,...

Elewacje



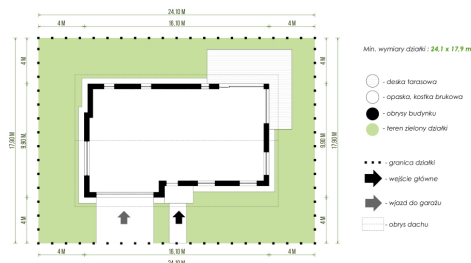
Przekrój

PRZEKRÓJ SKALA 1:100
 PA - 10
 0 0.5 1 1.5 2 2.5m



Sytuacje

SYTUACJA SKALA 1:200
 PA - 10
 0 1 2 3m



UWAGA! PODANE WARTOŚCI SĄ UWZGLĘDNIENIA, TAKAŻ WZWIĘSIENNYCH.
 W KASOWANIE ZOBOWIĄDZAJĄCY NA WYKONANIE OBIEKTU OBLICZĄC BUDYNKU JEST
 WYKONANIE WYKONANIE WYKONANIE WYKONANIE WYKONANIE WYKONANIE
 ŚCIANA BUDYNKU BUDYNKU BUDYNKU BUDYNKU BUDYNKU BUDYNKU
 ŚCIANA BUDYNKU BUDYNKU BUDYNKU BUDYNKU BUDYNKU BUDYNKU

