

Podstawowe informacje



Dane techniczne projektu

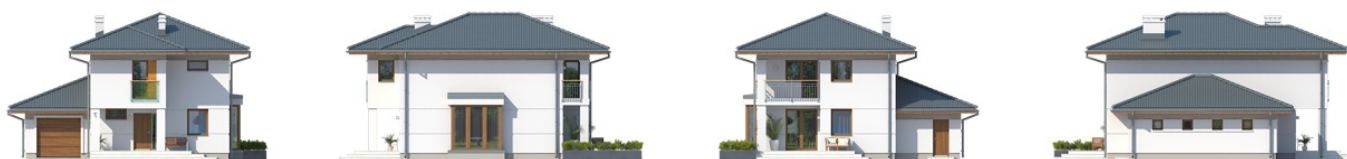
Całkowita powierzchnia	202.13 m²
Powierzchnia użytkowa	130.83 m²
Powierzchnia zabudowy	121.84 m²
Powierzchnia dachu	200 m²
Kubatura	715 m³
Wymiary budynku	12.35 x 12.59 m
Kąt nachylenia	21°
Wysokość budynku	8.17 m
Wymiary działki	20.35 x 21.59 m



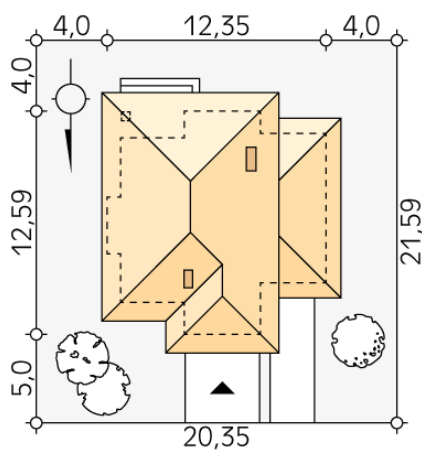
Opis projektu

Dom jednorodzinny dla 4 - 5-osobowej rodziny, dwukondygnacyjny, z garażem, niepodpiwniczony. Na parterze zaprojektowano jednoprzestrzenną część dzienną z wydzielonymi aneksami: kuchennym, jadalnianym połączonym z ogrodem szklaną witryną oraz pokojem dziennym z kominkiem. Garaż i pomieszczenie techniczne łączą się z domem wewnętrznym wejściem. Na piętrze trzy sypialnie, łazienka i pralnia z garderobą. Dwie pełne kondygnacje dają możliwość łatwej aranżacji pomieszczeń także na piętrze. Dom charakteryzuje się zwartą bryłą o nowoczesnym wyglądzie.

Elewacje



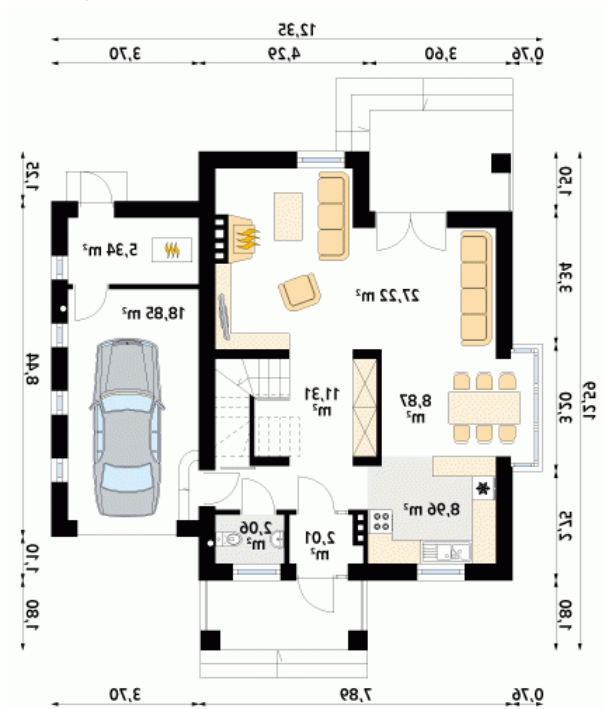
Sytuacje



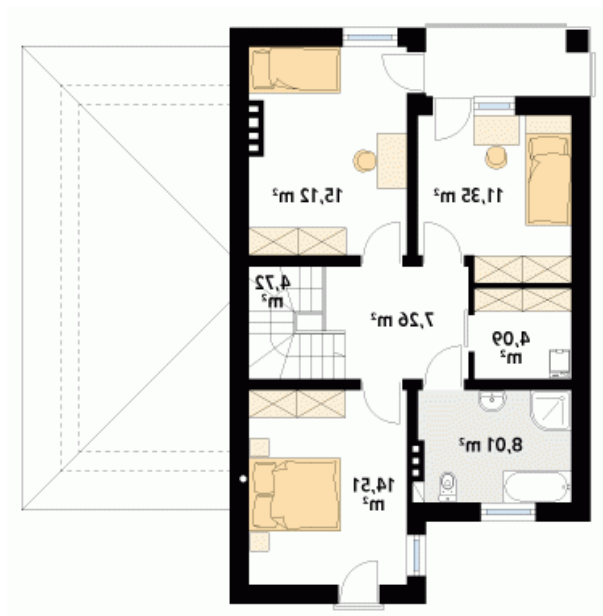
DOBRY DOM
 ul. Wrzesława Romańczuka 6, 35-302 Rzeszów
 +48 17 852 52 30
 08:00 - 16:00

waldemar.kowalski@grupadobrydom.pl

Podane ceny nie stanowią oferty handlowej w rozumieniu art. 66 par. 1 Kodeksu Cywilnego

Rzuty

Parter 84.62 m²

wiatrołap	2.01 m ²
korytarz/komunikacja	11.31 m ²
kuchnia	8.96 m ²
jadalnia	8.87 m ²
salon	27.22 m ²
wc	2.06 m ²
kotłownia	5.34 m ²
garaż	18.85 m ²


Piętro 65.06 m²

hol	7.26 m ²
sypialnia	14.51 m ²
łazienka	8.01 m ²
pralnia	4.09 m ²
sypialnia	11.35 m ²
sypialnia	15.12 m ²
schody	4.72 m ²