

Podstawowe informacje



Dane techniczne projektu

Całkowita powierzchnia	199.69 m²
Powierzchnia użytkowa	128.89 m²
Powierzchnia zabudowy	129.42 m²
Powierzchnia dachu	200 m²
Kubatura	709 m³
Wymiary budynku	12.35 x 12.59 m
Kąt nachylenia	21°
Wysokość budynku	8.17 m
Wymiary działki	20.35 x 21.59 m



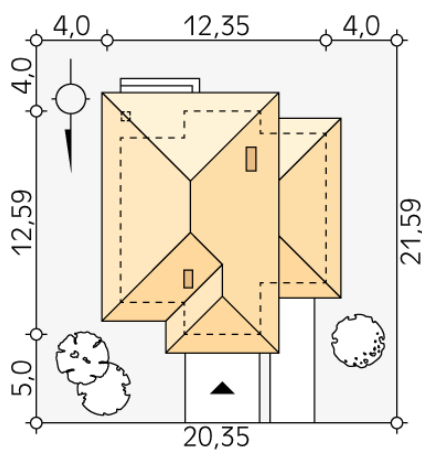
Opis projektu

Pinia 2 to dwukondygnacyjny dom dla 4 - 5-osobowej rodziny z garażem jednostanowiskowym. Na parterze zaprojektowano bardzo funkcjonalną przestrzeń z aneksem kuchennym i częścią jadalną, połączoną z ogrodem szklaną witryną. Na parterze znajduje się również klimatyczny salon z kominkiem oraz wc. Garaż z kotłownią są połączone z częścią mieszkalną wewnętrznym wejściem. Na piętrze znajdują się trzy sypialnie, łazienka oraz pralnia z garderobą. Dom charakteryzuje się nowoczesnym wyglądem i prostą bryłą na rzucie prostokąta.

Elewacje



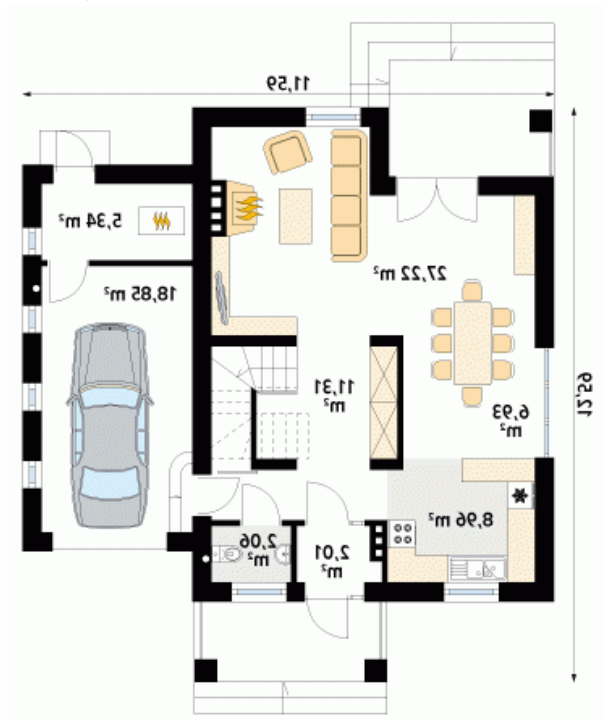
Sytuacje



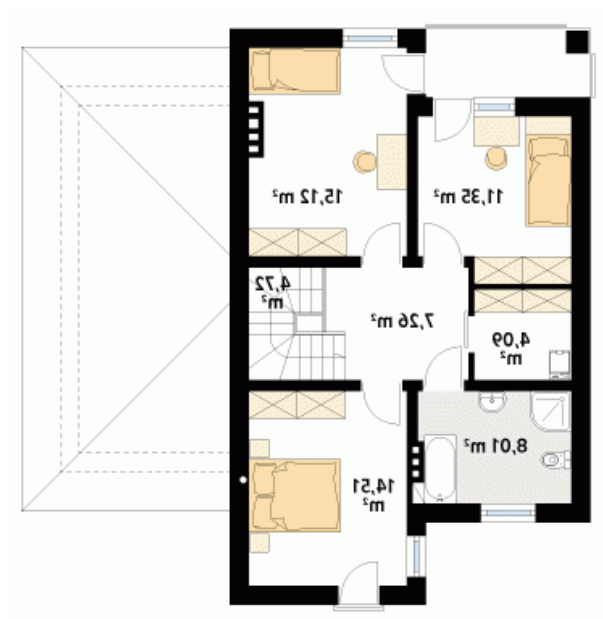
DOBRY DOM
 ul. Wrzesława Romańczuka 6, 35-302 Rzeszów
 +48 17 852 52 30
 08:00 - 16:00

waldemar.kowalski@grupadobrydom.pl

Podane ceny nie stanowią oferty handlowej w rozumieniu art. 66 par. 1 Kodeksu Cywilnego

Rzuty

Parter 82.68 m²

wiatrołap	2.01 m ²
hol	11.31 m ²
kuchnia	8.96 m ²
jadalnia	6.93 m ²
salon	27.22 m ²
wc	2.06 m ²
kotłownia	5.34 m ²
garaż	18.85 m ²


Piętro 65.06 m²

hol	7.26 m ²
sypialnia	14.51 m ²
łazienka	8.01 m ²
pralnia	4.09 m ²
sypialnia	11.35 m ²
sypialnia	15.12 m ²
schody	4.72 m ²