

## Podstawowe informacje



## Dane techniczne projektu

<b>Całkowita powierzchnia</b>	<b>215.30 m<sup>2</sup></b>
<b>Powierzchnia użytkowa</b>	<b>123.40 m<sup>2</sup></b>
<b>Powierzchnia zabudowy</b>	<b>111.70 m<sup>2</sup></b>
<b>Powierzchnia dachu</b>	<b>193 m<sup>2</sup></b>
<b>Kubatura</b>	<b>635 m<sup>3</sup></b>
<b>Wymiary budynku</b>	<b>13.02 x 10.61 m</b>
<b>Kąt nachylenia</b>	<b>40°</b>
<b>Wysokość budynku</b>	<b>8.71 m</b>
<b>Wymiary działki</b>	<b>21.02 x 19.61 m</b>



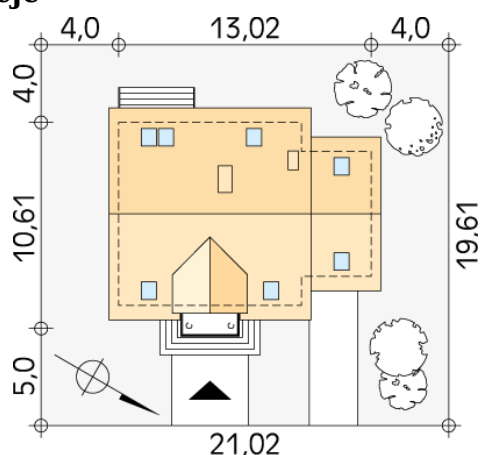
## Opis projektu

Budynek o zwartej bryle, przeznaczony dla 4 - 5-osobowej rodziny. Na parterze część dzienna, dodatkowy pokój oraz część gospodarcza z garażem. Na poddaszu trzy wygodne pokoje, garderoba oraz przestronna łazienka.

## Elewacje



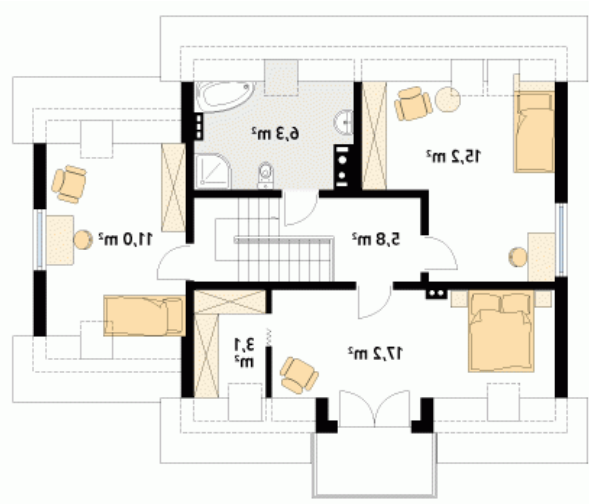
## Sytuacje



**Rzuty**

**Parter 84.60 m<sup>2</sup>**

wiatrołap	2.20 m <sup>2</sup>
korytarz/komunikacja	3.00 m <sup>2</sup>
kuchnia/jadalnia	11.30 m <sup>2</sup>
salon	20.20 m <sup>2</sup>
korytarz/komunikacja	10.40 m <sup>2</sup>
wc	1.80 m <sup>2</sup>
pokój	10.80 m <sup>2</sup>
kotłownia	5.10 m <sup>2</sup>
garaż	19.80 m <sup>2</sup>


**Poddasze 58.60 m<sup>2</sup>**

korytarz/komunikacja	5.80 m <sup>2</sup>
sypialnia	17.20 m <sup>2</sup>
garderoba	3.10 m <sup>2</sup>
sypialnia	15.20 m <sup>2</sup>
łazienka	6.30 m <sup>2</sup>
sypialnia	11.00 m <sup>2</sup>