

Podstawowe informacje



Dane techniczne projektu

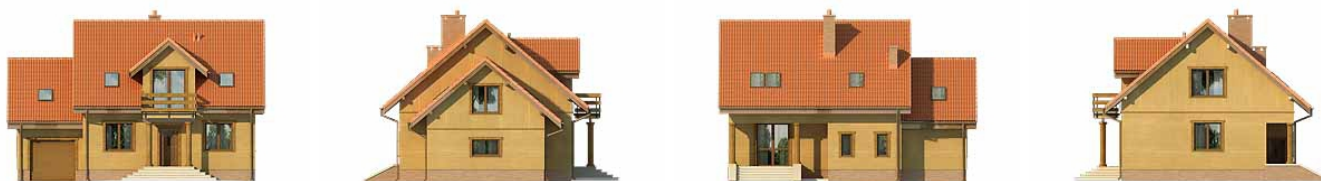
Całkowita powierzchnia	218.02 m²
Powierzchnia użytkowa	129.39 m²
Powierzchnia zabudowy	113.06 m²
Powierzchnia dachu	193 m²
Kubatura	676 m³
Wymiary budynku	13.07 x 10.64 m
Kąt nachylenia	40°
Wysokość budynku	8.71 m
Wymiary działki	25.07 x 19.64 m



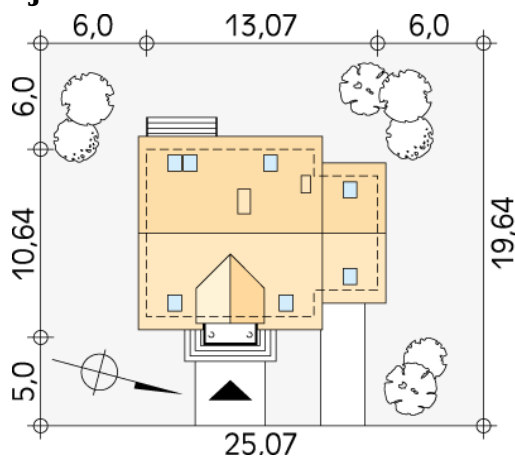
Opis projektu

Budynek o zwartej bryle, przeznaczony dla 4 - 5-osobowej rodziny. Na parterze część dzienna, dodatkowy pokój oraz część gospodarcza z garażem. Na poddaszu trzy wygodne pokoje, garderoba oraz przestronna łazienka.

Elewacje



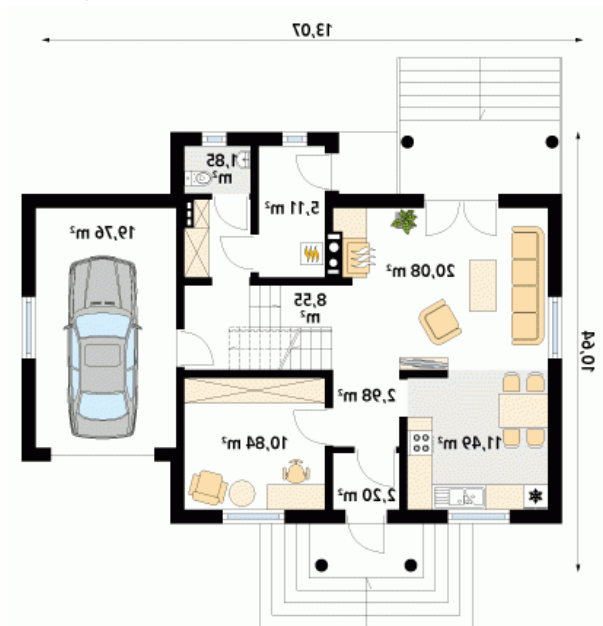
Sytuacje



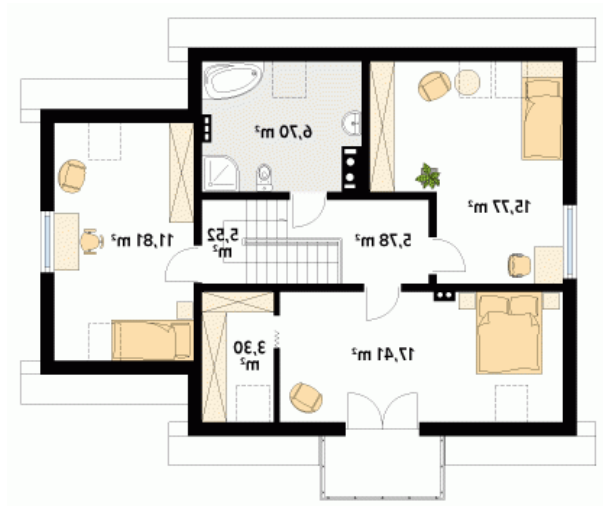
DOBRY DOM
 ul. Wrzesława Romańczuka 6, 35-302 Rzeszów
 +48 17 852 52 30
 08:00 - 16:00

waldemar.kowalski@grupadobrydom.pl

Podane ceny nie stanowią oferty handlowej w rozumieniu art. 66 par. 1 Kodeksu Cywilnego

Rzuty

Parter 82.86 m²

wiatrołap	2.20 m ²
korytarz/komunikacja	2.98 m ²
kuchnia	11.49 m ²
salon	20.08 m ²
schody	8.55 m ²
łazienka	1.85 m ²
gabinet	10.84 m ²
kotłownia	5.11 m ²
garaż	19.76 m ²


Poddasze 66.29 m²

korytarz/komunikacja	5.78 m ²
sypialnia	17.41 m ²
garderoba	3.30 m ²
sypialnia	15.77 m ²
łazienka	6.70 m ²
sypialnia	11.81 m ²
schody	5.52 m ²