

Podstawowe informacje



Dane techniczne projektu

Całkowita powierzchnia	168.80 m²
Powierzchnia użytkowa	168.80 m²
Powierzchnia zabudowy	150.90 m²
Powierzchnia dachu	170.90 m²
Kubatura	600.40 m³
Kąt nachylenia	20°
Wysokość budynku	8.50 m
Wymiary działki	22.62 x 20.30 m



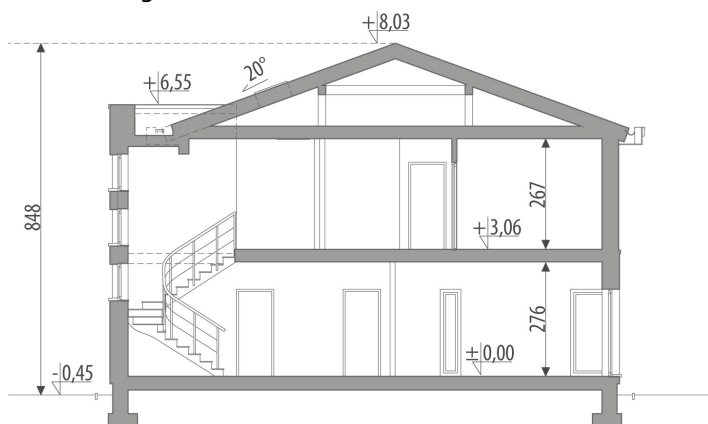
Opis projektu

Dom piętrowy dla 4-6-osobowej rodziny. Wizytówką parteru jest hol z półokrągłą klatką schodową. Z holu dostępne są: zamknięta kuchnia z miejscem na stół i spiżarnią; salon z częścią jadalnianą, gabinet oraz łazienka. Z wiatrołapu przechodzimy do garażu przez pom. gospodarcze z pralnią. Na piętrze, które nie posiada skosów, znajdują się 2 duże pokoje, łazienka oraz moduł rodziców z sypialnią, garderobą i pokojem kąpielowym. Układ piętra umożliwia aranżację z mniejszym modułem rodziców i dodatkowym czwartym pokojem. Projekt może być wykorzystany do zabudowy bliźniaczej.

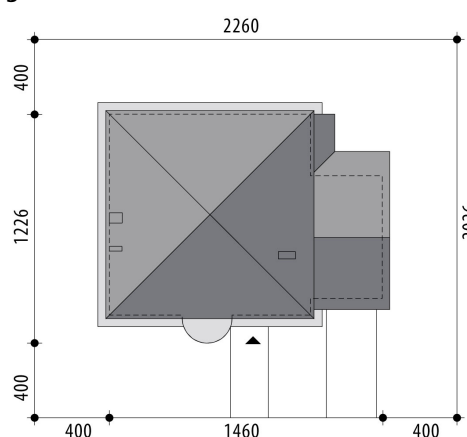
Elewacje

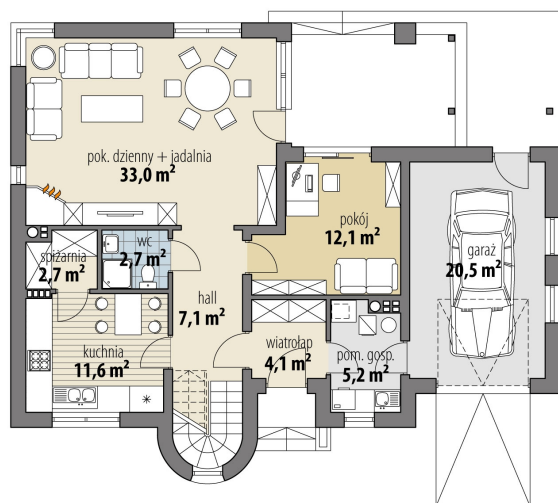


Przekrój

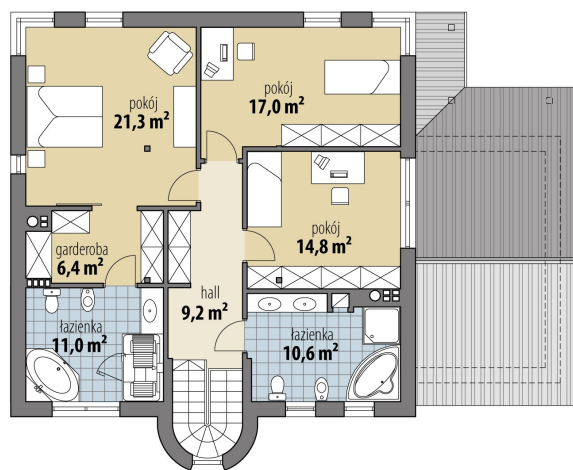


Sytuacje



Rzuty

Parter 78.50 m²

wiatrołap	4.10 m ²
hall	7.10 m ²
gabinet	12.10 m ²
pok. dzienny + jadalnia	33.00 m ²
łazienka	2.70 m ²
spizarnia	2.70 m ²
kuchnia	11.60 m ²
pom. gosp.	5.20 m ²
garaż	20.50 m ²


Piętro 90.30 m²

hall	9.20 m ²
łazienka	10.60 m ²
pokój	14.80 m ²
pokój	17.00 m ²
pokój	21.30 m ²
garderoba	6.40 m ²
łazienka	11.00 m ²