

Podstawowe informacje



Dane techniczne projektu

Całkowita powierzchnia	146.60 m²
Powierzchnia użytkowa	146.60 m²
Powierzchnia zabudowy	154.10 m²
Powierzchnia dachu	256.20 m²
Kubatura	580.80 m³
Kąt nachylenia	40°
Wysokość budynku	8.40 m
Wymiary działki	22.87 x 19.92 m



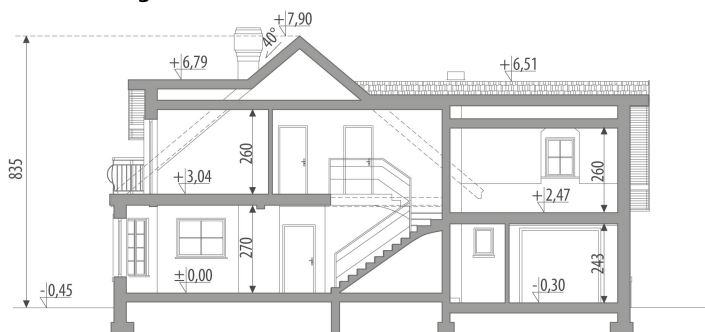
Opis projektu

Dom z użytkowym poddaszem, przeznaczony dla 4-6-osobowej rodziny. Na parterze znajduje się pokój dzienny z bezpośrednim wyjściem do ogrodu, przestrzennie połączony z jadalnią i kuchnią. Funkcji mieszkalnej dopełniają gabinet, spiżarnia, garderoba oraz łazienka. Jednostanowiskowy garaż dostępny poprzez pomieszczenie gospodarcze. Na poddaszu znajdują się trzy sypialnie z ogólnodostępną łazienką oraz strych, który można zaadaptować na dodatkowy pokój. Projekt może być wykorzystany do zabudowy bliźniaczej.

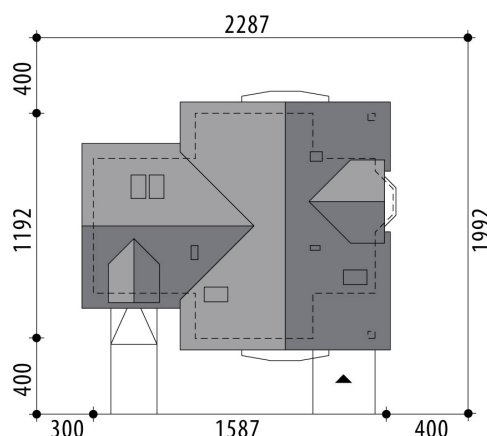
Elewacje

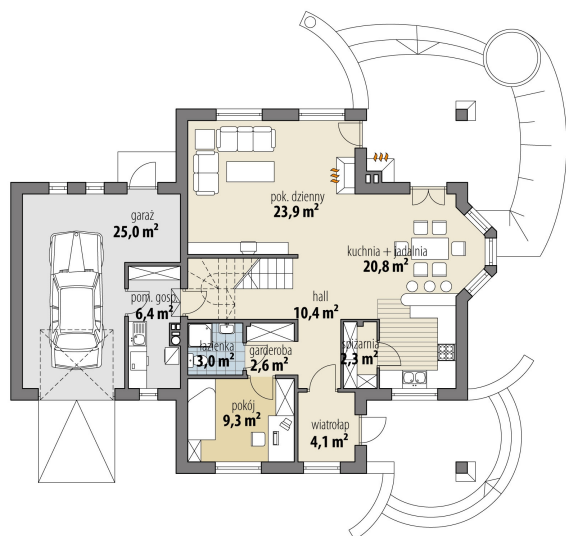


Przekrój

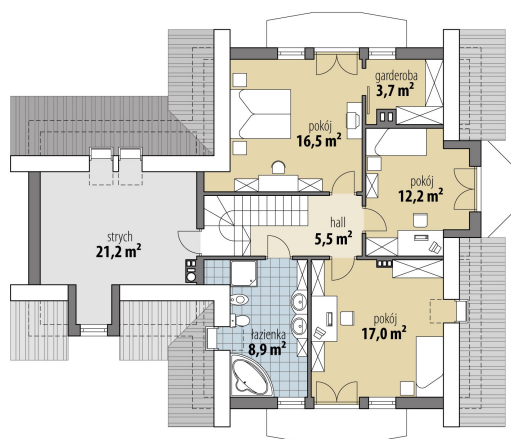


Sytuacje



Rzuty

Parter 82.80 m²

wiatrołap	4.10 m ²
garaż	25.00 m ²
hall	10.40 m ²
szkarnia	2.30 m ²
kuchnia + jadalnia	20.80 m ²
pok. dzienny	23.90 m ²
garderoba	2.60 m ²
gabinet	9.30 m ²
łazienka	3.00 m ²
pom. gosp.	6.40 m ²


Poddasze 63.80 m²

hall	5.50 m ²
pokój	17.00 m ²
pokój	12.20 m ²
garderoba	3.70 m ²
pokój	16.50 m ²
łazienka	8.90 m ²
strych	21.20 m ²