

## Podstawowe informacje



## Dane techniczne projektu

<b>Całkowita powierzchnia</b>	<b>145.10 m<sup>2</sup></b>
<b>Powierzchnia użytkowa</b>	<b>145.10 m<sup>2</sup></b>
<b>Powierzchnia zabudowy</b>	<b>162.90 m<sup>2</sup></b>
<b>Powierzchnia dachu</b>	<b>249.70 m<sup>2</sup></b>
<b>Kubatura</b>	<b>359.10 m<sup>3</sup></b>
<b>Kąt nachylenia</b>	<b>20°</b>
<b>Wysokość budynku</b>	<b>7.50 m</b>
<b>Wymiary działki</b>	<b>19.92 x 27.40 m</b>

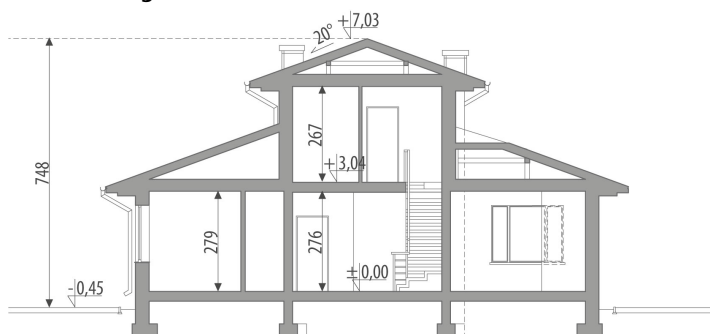
## Opis projektu

Dom piętrowy, przeznaczony dla 4-6-osobowej rodziny. Na parterze znajduje się pokój dzienny z bezpośrednim wyjściem do ogrodu, przestrzennie połączony z jadalnią i kuchnią. Funkcji mieszkalnej dopełniają dwie sypialnie, łazienka oraz spiżarnia. Jednostanowiskowy garaż jest dostępny poprzez pomieszczenie gospodarcze. Na piętrze znajdują się dwa pokoje, łazienka oraz duży taras. Projekt dostępny w wersji z dwoma tarasami - Penelopa II oraz z dodatkową sypialnią na piętrze - Penelopa III.

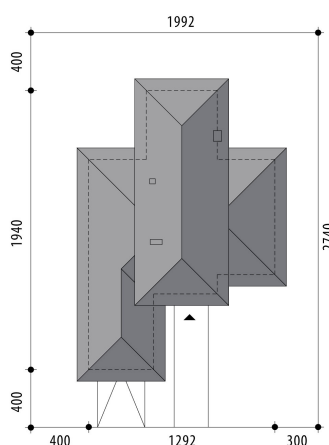
## Elewacje

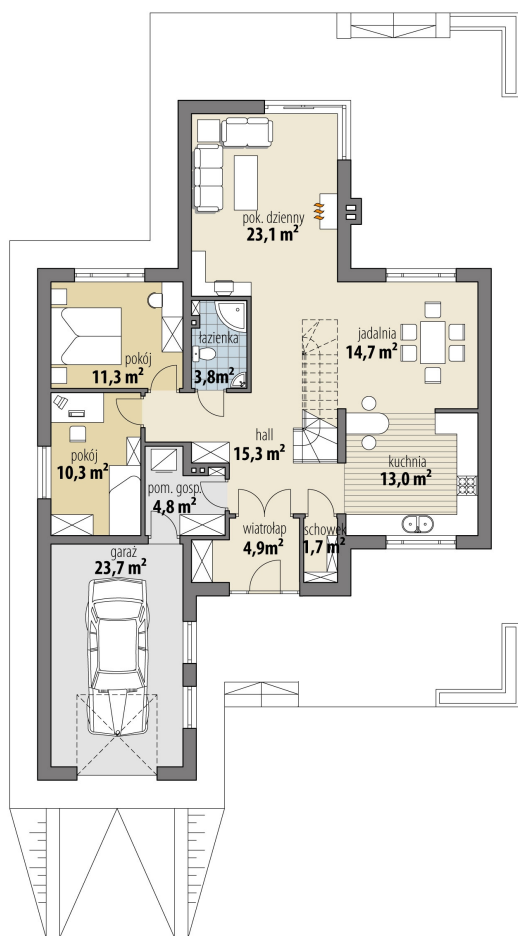


## Przekrój



## Sytuacje



**Rzuty**

**Parter 102.90 m<sup>2</sup>**

<b>wiatrołap</b>	4.90 m <sup>2</sup>
<b>pom. gosp.</b>	4.80 m <sup>2</sup>
<b>garaż</b>	23.70 m <sup>2</sup>
<b>hall</b>	15.30 m <sup>2</sup>
<b>schowek</b>	1.70 m <sup>2</sup>
<b>kuchnia</b>	13.00 m <sup>2</sup>
<b>jadalnia</b>	14.70 m <sup>2</sup>
<b>salon</b>	23.10 m <sup>2</sup>
<b>łazienka</b>	3.80 m <sup>2</sup>
<b>pokój</b>	11.30 m <sup>2</sup>
<b>pokój</b>	10.30 m <sup>2</sup>

## Piętro 42.20 m<sup>2</sup>

hall	4.90 m <sup>2</sup>
pokój	16.70 m <sup>2</sup>
łazienka	7.30 m <sup>2</sup>
pokój	13.30 m <sup>2</sup>

