

Podstawowe informacje



Dane techniczne projektu

Całkowita powierzchnia	147.10 m²
Powierzchnia użytkowa	147.10 m²
Powierzchnia zabudowy	172.30 m²
Powierzchnia dachu	209 m²
Kubatura	553.50 m³
Kąt nachylenia	20°
Wysokość budynku	8.30 m
Wymiary działki	24.48 x 19.88 m



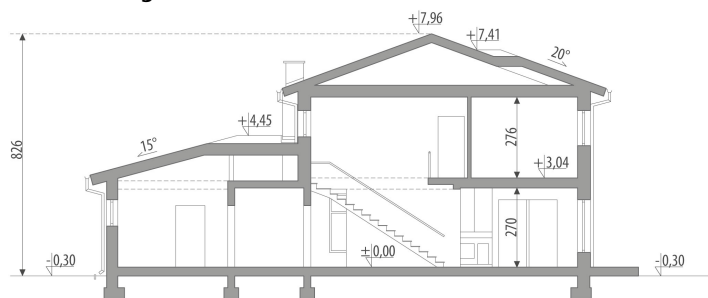
Opis projektu

Dom piętrowy dla 4-osobowej rodziny. Parter podzielony jest na dwie części: dzienną i gospodarczą. Część dzienną stanowi pokój dzienny, jadalnia, kuchnia, gabinet oraz łazienka. Część gospodarcza (garaż, pomieszczenie gospodarcze) dostępna jest zarówno z zewnątrz budynku, jak i z wiatrołapu. Na piętrze zlokalizowano trzy sypialnie oraz ogólnodostępną łazienkę. Z głównej sypialni mamy dostęp do garderoby oraz na taras. Projekt może być wykorzystany do zabudowy bliźniaczej.

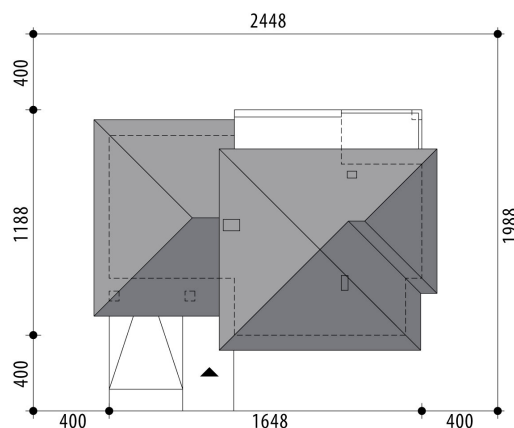
Elewacje

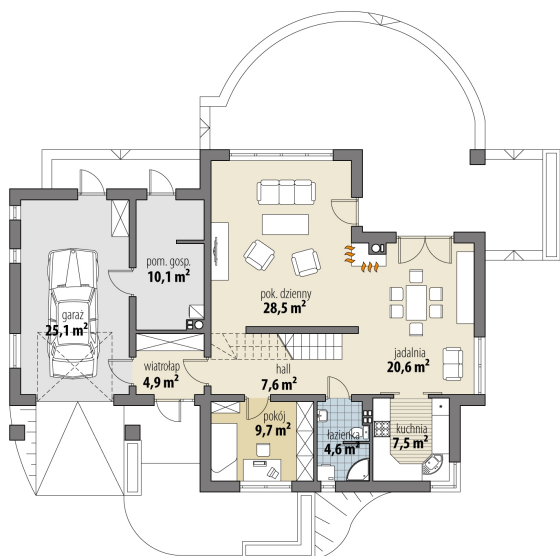


Przekrój

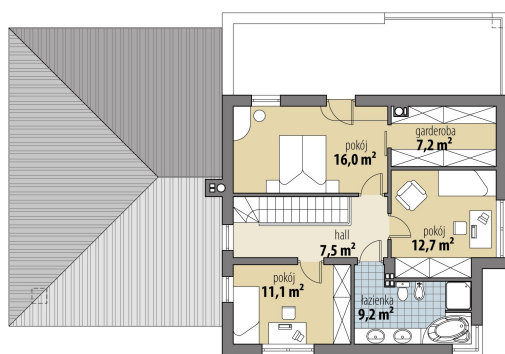


Sytuacje



Rzuty

Parter 83.40 m²

wiatrołap	4.90 m ²
korytarz	7.60 m ²
pokój	9.70 m ²
łazienka	4.60 m ²
kuchnia	7.50 m ²
jadalnia	20.60 m ²
pok. dzienny	28.50 m ²
pom. gosp.	10.10 m ²
garaż	25.10 m ²


Piętro 63.70 m²

korytarz	7.50 m ²
pokój	11.10 m ²
łazienka	9.20 m ²
pokój	12.70 m ²
pokój	16.00 m ²
garderoba	7.20 m ²