

## Podstawowe informacje



## Dane techniczne projektu

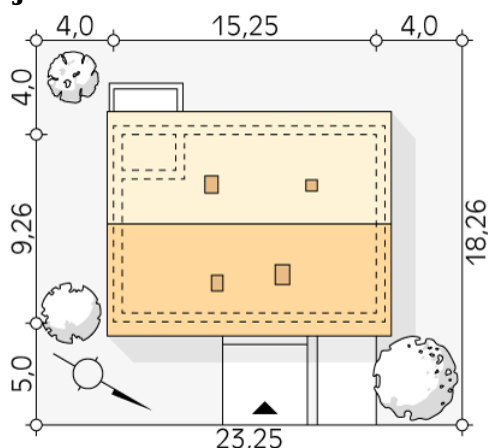
<b>Całkowita powierzchnia</b>	<b>164.08 m<sup>2</sup></b>
<b>Powierzchnia użytkowa</b>	<b>101.50 m<sup>2</sup></b>
<b>Powierzchnia zabudowy</b>	<b>161.08 m<sup>2</sup></b>
<b>Powierzchnia dachu</b>	<b>232 m<sup>2</sup></b>
<b>Kubatura</b>	<b>941.63 m<sup>3</sup></b>
<b>Wymiary budynku</b>	<b>15.25 x 9.26 m</b>
<b>Kąt nachylenia</b>	<b>30°</b>
<b>Wysokość budynku</b>	<b>7.02 m</b>
<b>Wymiary działki</b>	<b>23.25 x 18.26 m</b>

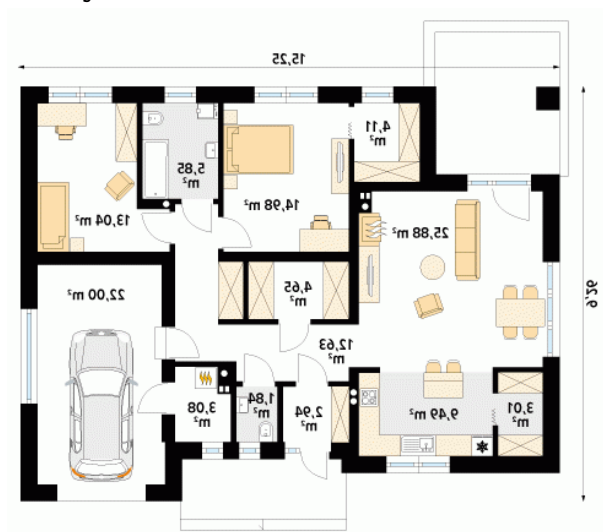


## Opis projektu

Projekt Pasja to niewielki dom idealny dla kilkuosobowej rodziny stworzony z pasją. Część dzienną tworzy salon z otwartą kuchnią i spiżarnią. Część nocna to dwie przestronne sypialnie, z których jedna posiada wydzieloną garderobę. Dodatkowo w programie funkcjonalnym przewidziana została łazienka, wc oraz spiżarnia. Wygodę i komfort użytkowania podkreśla duża, ogólnodostępna garderoba. Dodatkowym atutem projektu jest jednostanowiskowy garaż znajdujący się w bryle budynku.

## Sytuacje



**Rzuty**

**Parter 123.50 m<sup>2</sup>**

wiatrołap	2.94 m <sup>2</sup>
łazienka	5.85 m <sup>2</sup>
sypialnia	13.04 m <sup>2</sup>
garaż	22.00 m <sup>2</sup>
kotłownia	3.08 m <sup>2</sup>
korytarz/komunikacja	12.63 m <sup>2</sup>
kuchnia	9.49 m <sup>2</sup>
spizarnia	3.01 m <sup>2</sup>
salon	25.88 m <sup>2</sup>
garderoba	4.11 m <sup>2</sup>
pokój	14.98 m <sup>2</sup>
garderoba	4.65 m <sup>2</sup>
wc	1.84 m <sup>2</sup>