

Podstawowe informacje



Dane techniczne projektu

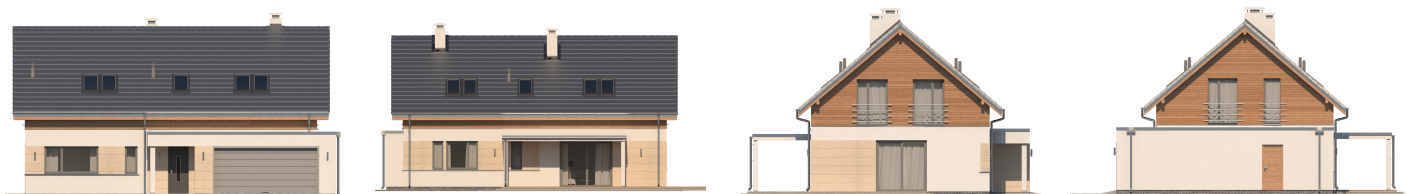
Całkowita powierzchnia	222.87 m²
Powierzchnia użytkowa	137.78 m²
Powierzchnia zabudowy	136.97 m²
Powierzchnia dachu	186.55 m²
Kubatura	670 m³
Wymiary budynku	14 x 10 m
Kąt nachylenia	40°
Wysokość budynku	7.97 m
Wymiary działki	22.82 x 19.97 m



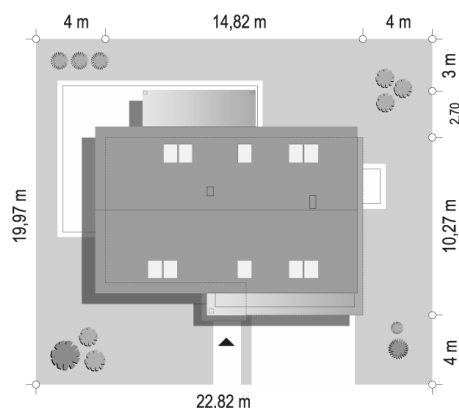
Opis projektu

Wariant z projektu z powiększoną kotłownią, zamiana okna na drzwi w kotłowni.

Elewacje



Sytuacje



Rzuty
